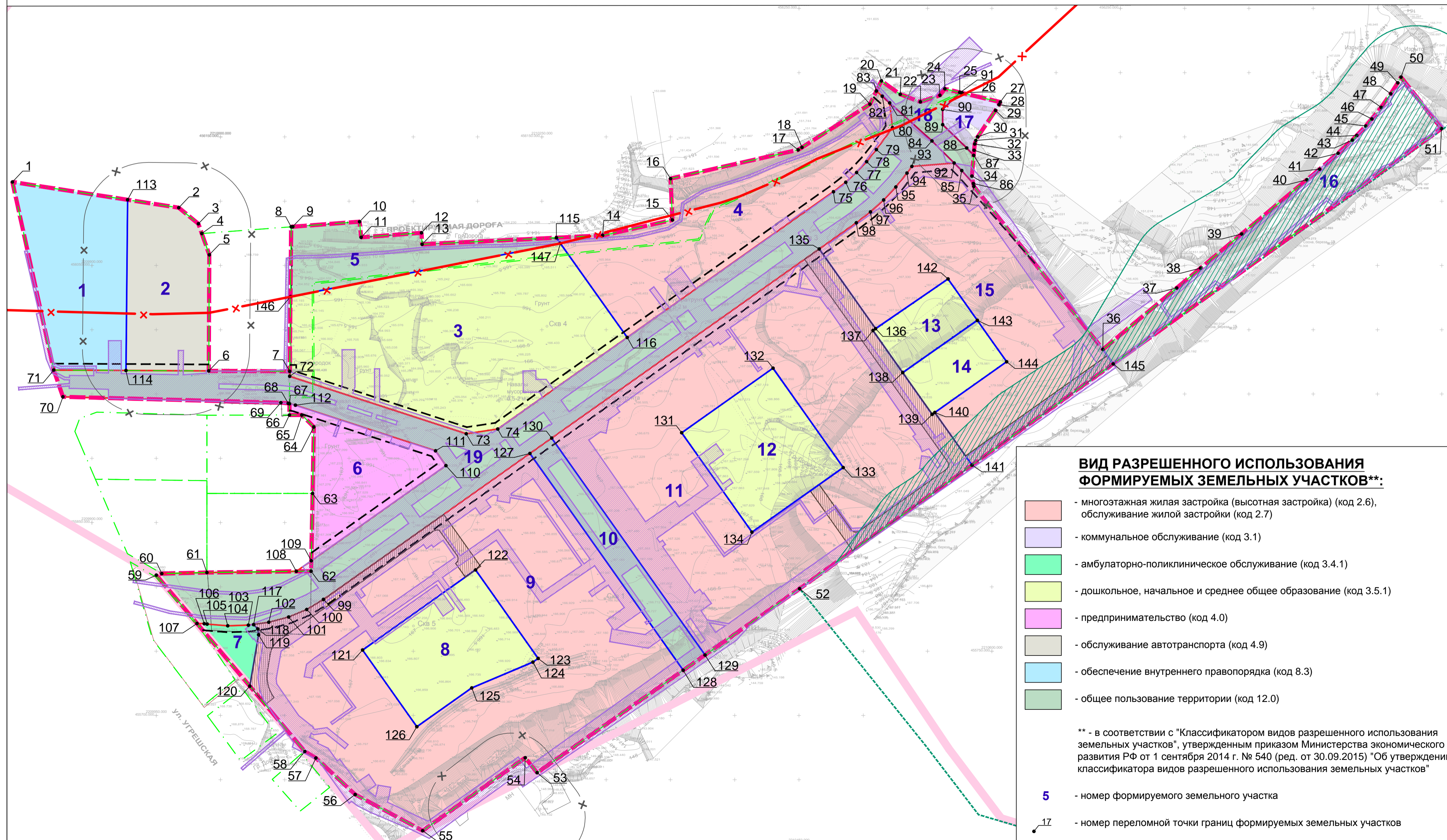


Проект планировки территории и проект межевания территории по адресу: Московская область, г.Котельники, карьер ЛКСМиК

**ЧЕРТЕЖ МЕЖЕВАНИЯ ТЕРРИТОРИИ, М 1:2000**



**УСЛОВНЫЕ ОБОЗНАЧЕНИЯ ГРАНИЦЫ:**

- городского округа Котельники
- разработки проекта планировки
- кадастровые земельных участков
- красные линии (нанесенные в соответствии с Проектом планировки жилой группы "Б" микрорайона "Силикат")
- проектируемые красные линии
- линии отступа от красных линий в целях определения места допустимого размещения зданий, строений, сооружений
- образуемых земельных участков
- зона для прохода, проезда к объектам социального, жилого и инженерного назначения
- охранные зоны и минимально-допустимые расстояния от инженерных сетей до зданий и сооружений
- гослесфонда
- противопожарный разрыв от лесного массива
- санитарно-защитных зон
- санитарно-защитной зоны промзоны "Силикат" \*

\* отображена в соответствии с графической частью проекта организации, благоустройства и обоснования сокращения санитарно-защитной зоны промышленной зоны мкр."Силикат", г.Котельники, Люберецкого района, Московской области

**ВИД РАЗРЕШЕННОГО ИСПОЛЬЗОВАНИЯ ФОРМИРУЕМЫХ ЗЕМЕЛЬНЫХ УЧАСТКОВ\*\*:**

- многоэтажная жилая застройка (высотная застройка) (код 2.6), обслуживание жилой застройки (код 2.7)
- коммунальное обслуживание (код 3.1)
- амбулаторно-поликлиническое обслуживание (код 3.4.1)
- дошкольное, начальное и среднее общее образование (код 3.5.1)
- предпринимательство (код 4.0)
- обслуживание автотранспорта (код 4.9)
- обеспечение внутреннего правопорядка (код 8.3)
- общее пользование территории (код 12.0)

\*\* - в соответствии с "Классификатором видов разрешенного использования земельных участков", утвержденным приказом Министерства экономического развития РФ от 1 сентября 2014 г. № 540 (ред. от 30.09.2015) "Об утверждении классификатора видов разрешенного использования земельных участков"

- 5** - номер формируемого земельного участка
- 17** - номер переломной точки границ формируемых земельных участков

						1029-ПП				
						Московская область, г.Котельники, карьер ЛКСМиК				
Изм.	Колуч	Лист	Исполн	Подпись	Дата	Проект планировки территории и проект межевания территории по адресу: Московская область, г.Котельники, карьер ЛКСМиК	Стандия	Лист	Листов	
							ПП	3.1	13	
Зам. ген. дир.	Мусыкина	05	162							
Нач. отдела	Масковенко	05	162							
Глав. спец.	Егоровичев	05	162							
						Чертеж межевания территории, М 1:2000		ООО "МНП СВЭН"		