



## ГЛАВНОЕ УПРАВЛЕНИЕ ДОРОЖНОГО ХОЗЯЙСТВА МОСКОВСКОЙ ОБЛАСТИ

### РАСПОРЯЖЕНИЕ

30.09.2015 № 307-Р

Московская область

#### **Об изъятии объекта недвижимого имущества для государственных нужд Московской области**

В соответствии с Гражданским кодексом Российской Федерации, Федеральным законом от 05.04.2013 № 43-ФЗ «Об особенностях регулирования отдельных правоотношений в связи с присоединением к субъекту Российской Федерации – городу федерального значения Москве территорий и о внесении изменений в отдельные законодательные акты Российской Федерации», Законом Московской области № 23/96-ОЗ «О регулировании земельных отношений в Московской области», постановлением Правительства Московской области от 23.08.2013 № 656/35 «Об утверждении государственной программы Московской области «Развитие и функционирование дорожно-транспортного комплекса», постановлением Правительства Московской области от 17.06.2015 № 467/22 «Об утверждении проекта планировки территории для размещения линейного объекта капитального строительства – автомобильной дороги от транспортной развязки на 14 км МКАД до транспортной развязки 21 км магистрали М-5 «Урал» на участке от эстакады через железную дорогу и Дзержинское шоссе до транспортной развязки на 21 км магистрали М-5 «Урал», распоряжением Главного управления дорожного хозяйства Московской области от 24.08.2015 № 266-Р, решением Градостроительного совета Московской области от 08.09.2015 № 33:

1. В целях строительства автомобильной дороги от транспортной развязки на 14 км МКАД до транспортной развязки 21 км магистрали М-5 «Урал» на участке от эстакады через железную дорогу и Дзержинское шоссе до транспортной развязки на 21 км магистрали М-5 «Урал» изъять объект недвижимого имущества согласно Схеме расположения земельного участка на кадастровом плане

территории, утвержденной распоряжением Главного управления дорожного хозяйства Московской области от 24.08.2015 № 266-Р (приложение) путем выкупа для государственных нужд Московской области.

2. Отделу земельных отношений Главного управления дорожного хозяйства Московской области:

2.1. В течение семи дней со дня принятия настоящего распоряжения:

2.1.1. Направить копию распоряжения собственнику изымаемого объекта недвижимого имущества заказным письмом с уведомлением о вручении.

2.1.2. Совместно с органами местного самоуправления городского округа Котельники обеспечить опубликование (обнародование) настоящего распоряжения в печатных средствах массовой информации.

2.2. Обеспечить государственную регистрацию настоящего распоряжения в Едином государственном реестре прав на недвижимое имущество и сделок с ним.

2.3. Организовать работу по заключению с собственником изымаемого объекта недвижимого имущества соглашения об изъятии недвижимого имущества путем выкупа по цене, основанной на результатах оценки рыночной стоимости изымаемого недвижимого имущества, представленной Министерством имущественных отношений Московской области.

2.4. Письменно известить бывшего собственника объекта недвижимого имущества в срок не позднее пяти рабочих дней со дня государственной регистрации права собственности Московской области на объекты недвижимого имущества о произведенной государственной регистрации с указанием ее даты.

3. Отделу бухгалтерского учета и сводной отчетности Главного управления дорожного хозяйства Московской области:

3.1. Осуществить расходы на мероприятия по изъятию объекта недвижимого имущества, указанного в Схеме расположения земельного участка на кадастровом плане территории.

4. Информационно-аналитическому отделу Главного управления дорожного хозяйства Московской области:

4.1. Совместно с Главным управлением по информационной политике Московской области в течение семи дней обеспечить опубликование (обнародование) настоящего распоряжения на официальном сайте Правительства Московской области в информационно-телекоммуникационной сети Интернет.

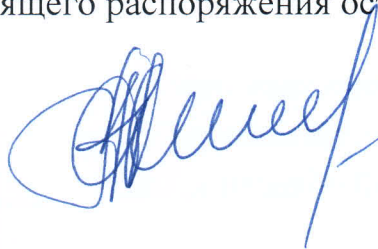
5. Принять к сведению, что Министерство имущественных отношений Московской области обеспечивает:

5.1. Проведение оценки рыночной стоимости изымаемого недвижимого имущества .

5.2. Государственную регистрацию права собственности Московской области на изымаемый объект недвижимого имущества.

6. Контроль за выполнением настоящего распоряжения оставляю за собой.

Начальник Главного управления



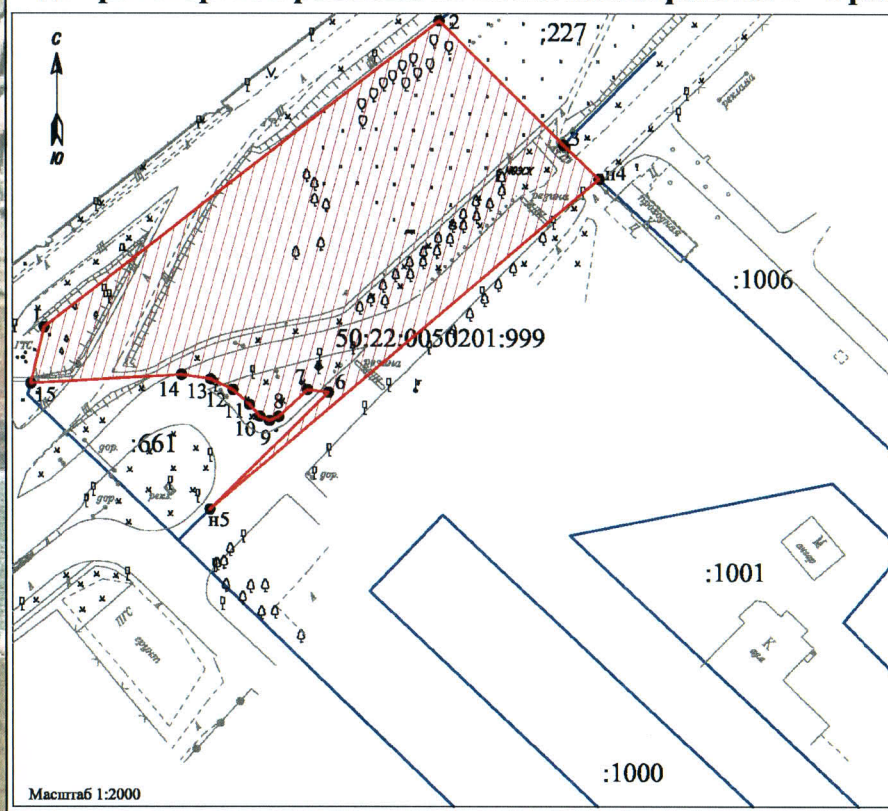
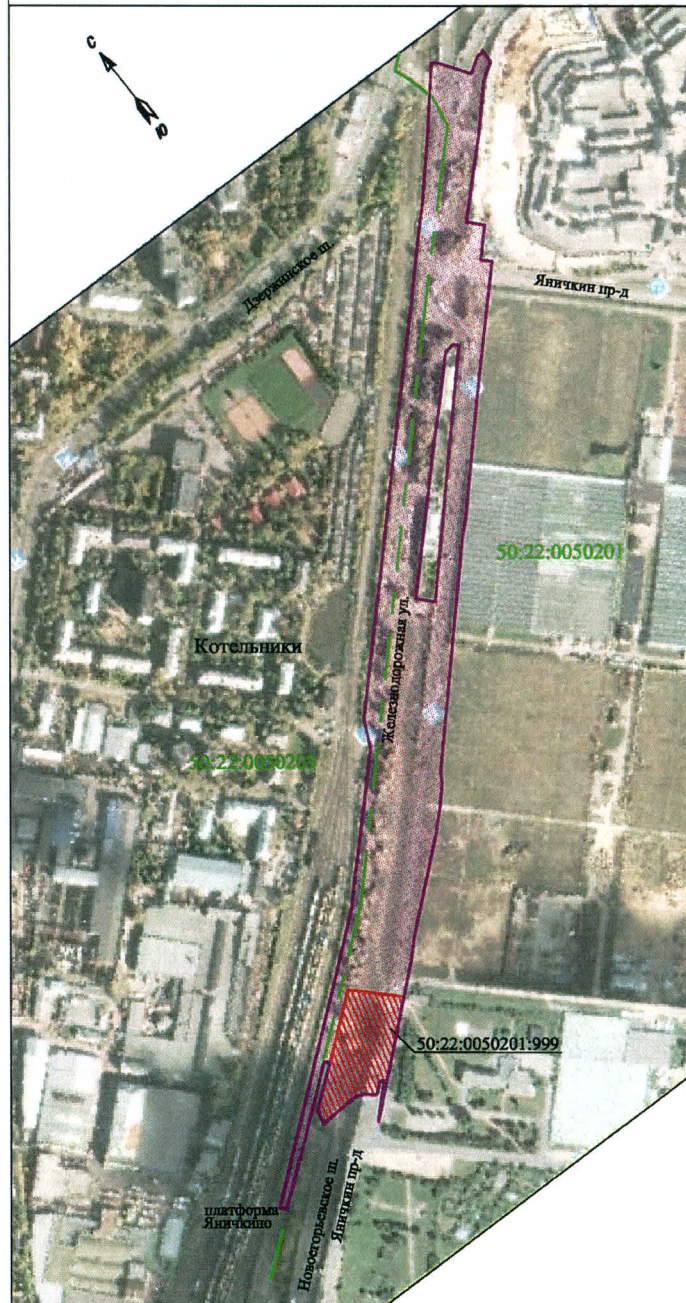
К.В. Ляшкевич

**Схема расположения земельного участка с КН 50:22:0050201:999 на кадастровом плане территории для строительства автомобильной дороги от транспортной развязки на 14 км МКАД до транспортной развязки 21 км магистрали М-5 "Урал" на участке от эстакады через железную дорогу и Держинское шоссе до транспортной развязки на 21 км магистрали М-5 "Урал"**

Приложение к распоряжению  
 Главного управления дорожного  
 хозяйства Московской области  
 от 30.09.15 № 303-Р

Утверждена распоряжением  
 Главного управления дорожного  
 хозяйства Московской области  
 № 366-Р от 24.08.2015

Согласовано:  
 Заведующий отделом  
 земельных отношений  
 Главного управления дорожного  
 хозяйства Московской области  
 доверенность от 26.03.2015 г. №486  
 О.С. Кравцова  
 Каталог координат (МСК-50)



Обозначение характерных точек границы	Координаты, м	
	X	Y
1	2	3
1	457548,63	2211157,12
2	457633,27	2211265,80
3	457598,95	2211299,95
n4	457589,49	2211309,82
n5	457498,30	2211202,67
6	457530,61	2211235,29
7	457531,32	2211229,57
8	457523,93	2211221,64
9	457522,81	2211219,08
10	457524,01	2211216,39
11	457527,28	2211213,56
12	457531,32	2211209,05
13	457534,25	2211202,98
14	457535,46	2211194,89
15	457533,04	2211153,44
1	457548,63	2211157,12

Кадастровый номер земельного участка	Местоположение земельного участка	Правообладатель	Вид права	Категория земель	Вид разрешенного использования	Наличие зданий, строений, сооружений	Площадь участка (кв.м)	Исправляемая площадь (кв.м)
50:22:0050201:999	Московская область, г. Котельники, участок 6/3	ОАО "Белая Дача"	Собственность	Земля населенных пунктов	для общественно-делового и гражданского строительства	-	24709	8074

- Условные обозначения:
- испрашиваемый земельный участок
  - участок, учтенный в ГКН
  - проектируемая граница путепровода
  - граница кадастрового квартала

Основание:  
 Постановление Правительства  
 Московской области  
 от 17.06.2015 №467/22

Для размещения автомобильной дороги от транспортной развязки на 14 км МКАД до транспортной развязки 21 км магистрали М-5 "Урал" на участке от эстакады через железную дорогу и Держинское шоссе до транспортной развязки на 21 км магистрали М-5 "Урал"

Исполнитель:  
 Кадастровый инженер

Московская область, г. Котельники, участок 6/3