

Храм во имя Спаса Нерукотворного в г.Котельники

Пояснительная записка.



Проект храма в честь Нерукотворного Образа Спаса Господа нашего Иисуса Христа в г. Котельники представляет собой (в плане) крестово-купольное сооружение, выполненное в стиле русско-византийской архитектуры. По замыслу автора, многообразие полусводчатых форм, плавно перетекающих вверх к главному куполу, символизирует ступени, по которым осуществляется стремление (притяжение) человеческой души к Своему Создателю. Данная конструктивная схема также идеально подходит для экономичного обогрева главного помещения храма в зимний отопительный период.

При создании проекта были учтены практически все пожелания организаторов и духовенства благочиния. Проект выполнен в соответствии СП 391.1325800.2017 «Храмы православные. Правила проектирования»

При создании проекта, особое внимание уделялось вопросам безопасности будущего эксплуатируемого объекта: на цокольном этаже практически все помещения и коридоры имеют естественное освещение; цокольный этаж за счёт конструкции прямиков имеет полноразмерные окна (1800 x 1030 мм); запроектированы четыре эвакуационных выхода с цокольного этажа (три лестничные клетки и один запасной выход); на главном входе (западном) расположена комната охраны, откуда возможно вести видеонаблюдение и осуществлять управление системой контроля и управления доступом (СКУД).

Проектом также предусмотрены все условия для комфортного пребывания маломобильных групп населения: в южном крыле храма расположен пассажирский лифт; на основных двух этажах (цокольном и основном) оборудованы специальные туалеты для МГН; на южном входе запроектирован пандус с уклоном 8 градусов (что вполне допускается в условиях плотной застройки).

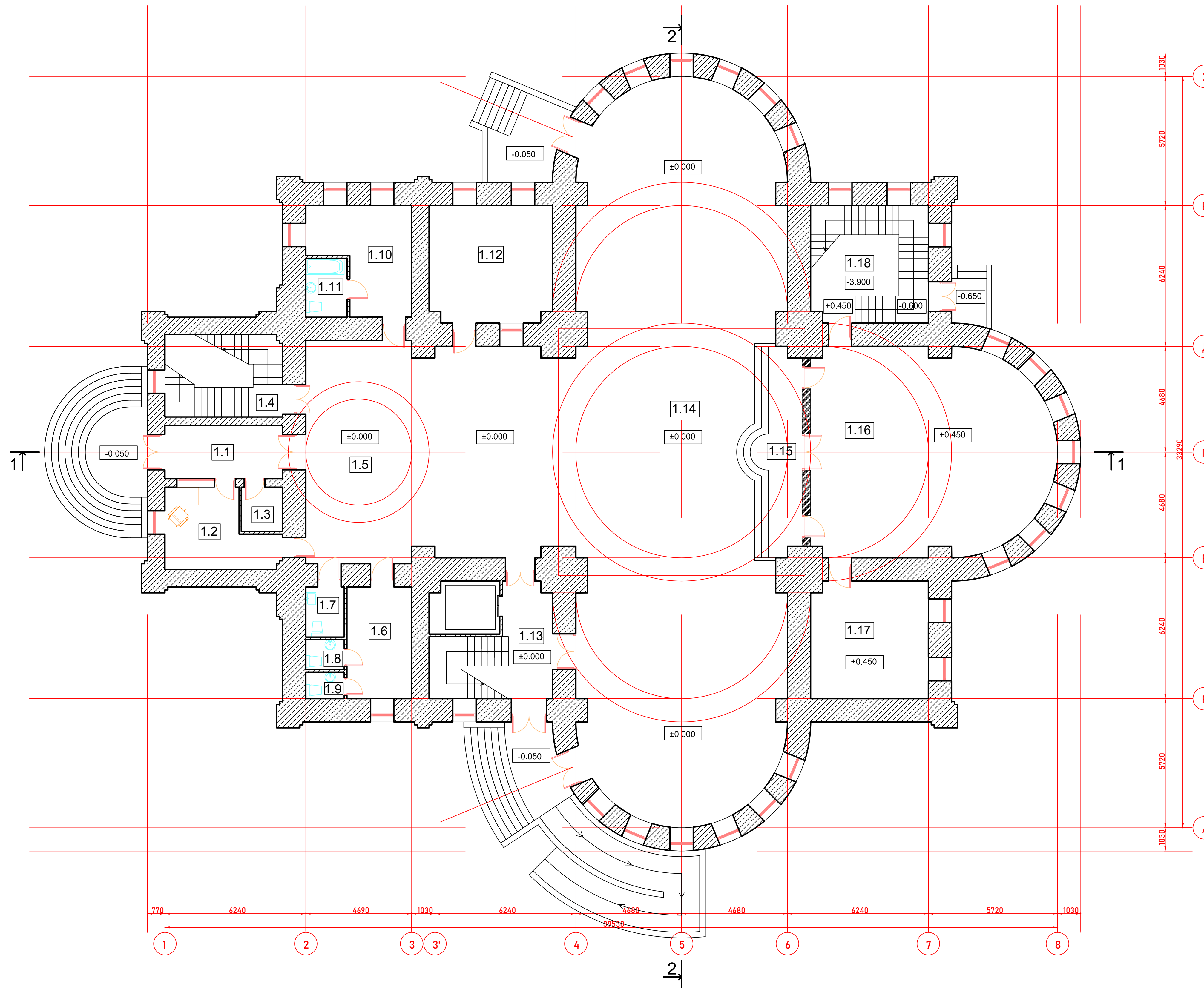
Здание храма состоит из трех этажей (основной, цокольный и второй этаж). На основном этаже располагаются главное помещение храма, гардероб, комната матери и ребёнка, помещение Воскресной школы для самых маленьких (прим. - во время Богослужений дети дошкольного возраста могут находиться в этом помещении при наблюдении взрослых), помещение ризницы в алтарной части здания. Цокольный этаж содержит большое количество помещений учебных, хозяйственных, административных (в том числе помещение Актового зала). На втором этаже расположены Хоры, выход на колокольни, кабинет настоятеля, комнату отдыха для клириков и хора.

Стены храма согласно проекту должны быть возведены из полнотелого кирпича размерами 250*120*65. Возможен вариант с отливом каркаса храма из монолитного железобетона. Сводчатые конструкции (возможен вариант в кирпичном исполнении), перекрытия, лестницы, сплошная ж/б плита основания изготавливаются из монолитного железобетона.

Храм в честь Образа Нерукотворного Спаса станет настоящим украшением нового жилого района в городе Котельники, который даст возможность местным жителям и духовенству проводить не только Богослужения и Таинства Православной традиции, но и вести полноценную приходскую жизнь, осуществлять социальное служение церкви.

Храм во имя Спаса Нерукотворного						
г.Котельники Московской области, микрорайон "Парковый"						
Изм.	Кол.	Лист	№ док.	Подп.	Дата	
Выполнил	Смирнов	ВВ				
					Стадия	Лист
					ЭП	1
					Листов	
ГЕНПЛАН. ПОЯСНИТЕЛЬНАЯ ЗАПИСКА						

ЭКСПЛИКАЦИЯ ПОМЕЩЕНИЙ



N	НАИМЕНОВАНИЕ	ПЛОЩАДЬ, М2
ПОМЕЩЕНИЯ ЦОКОЛЬНОГО ЭТАЖА		
0.1	ЛЕСТНИЧНАЯ КЛЕТКА	(18,93)
0.2	КОРИДОР	12,23
0.3	ХОЛЛ	12,91
0.4	САМУЗЕЛ	4,37
0.5	ТУАЛЕТ	2,58
0.6	ТУАЛЕТ	2,32
0.7	ЦЕРКОВНАЯ ЛАВКА	33,67
0.8	ЦЕРКОВНАЯ ЛАВКА	23,21
0.9	СКЛАД	12,24
0.10	СКЛАД	8,01
0.11	ТЕХ.ПОМЕЩЕНИЕ	10,47
0.12	КОРИДОР И ХОЛЛ	108,33
0.13	ТУАЛЕТ ДЛЯ МГН	4,73
0.14	КУХНЯ	22,66
0.15	ТРАПЕЗНАЯ	91,38
0.16	СКЛАД	8,08
0.17	СЕРВЕРНАЯ	8,72
0.18	ЛЕСТНИЧНАЯ КЛЕТКА	20,22
0.19	АКТОВЫЙ ЗАЛ (БЕЗ СЦЕНЫ)	110,03
0.20	СЦЕНА	32,82
0.21	КЛАСС	68,77
0.22	БУХГАЛТЕРИЯ	22,56
0.23	ТАМБУР ЗАПАСНОГО ВЫХОДА	3,82
0.24	ЛЕСТНИЧНАЯ КЛЕТКА	26,87
ИТОГО ПО ЦОКОЛЬНОМУ ЭТАЖУ:		669,93
ПОМЕЩЕНИЯ 1-ОГО ЭТАЖА		
1.1	ПРИТВОР	12,24
1.2	КОМНАТА ОХРАНЫ	14,93
1.3	ЭЛЕКТРОЩИТОВАЯ	3,58
1.4	ЛЕСТНИЧНАЯ КЛЕТКА	(18,93)
1.5	ПРИТВОР	46,38
1.6	ГАРДЕРОБ	14,20
1.7	ТУАЛЕТ ДЛЯ МГН	3,77
1.8	ТУАЛЕТ	2,22
1.9	ТУАЛЕТ	2,00
1.10	КОМНАТА МАТЕРИ И РЕБЕНКА	17,87
1.11	САМУЗЕЛ	4,77
1.12	ПОМЕЩЕНИЕ ВОСКРЕСНОЙ ШКОЛЫ ДЛЯ ДЕТЕЙ 3-7 ЛЕТ	27,94
1.13	ЛЕСТНИЧНАЯ КЛЕТКА С ЛИФТОВЫМ ХОЛЛОМ	10,58
1.14	ПОМЕЩЕНИЕ ХРАМА	337,89
1.15	СОЛЕЯ	14,38
1.16	АЛТАРЬ	91,38
1.17	РИЗНИЦА	26,87
1.18	ЛЕСТНИЧНАЯ КЛЕТКА	(26,87)
ИТОГО ПО 1-ОМУ ЭТАЖУ:		631,00
ПОМЕЩЕНИЯ 2-ОГО ЭТАЖА		
2.1	ЛЕСТНИЧНАЯ КЛЕТКА	-
2.2	КАБИНЕТ НАСТОЯТЕЛЯ	18,93
2.3	ХОЛЛ	27,48
2.4	КОМНАТА ОТДЫХА	18,34
2.5	ХОРЫ	48,19
ИТОГО ПО 2-ОМУ ЭТАЖУ:		112,93
ИТОГО ПО ВСЕМ ЭТАЖАМ:		1413,86

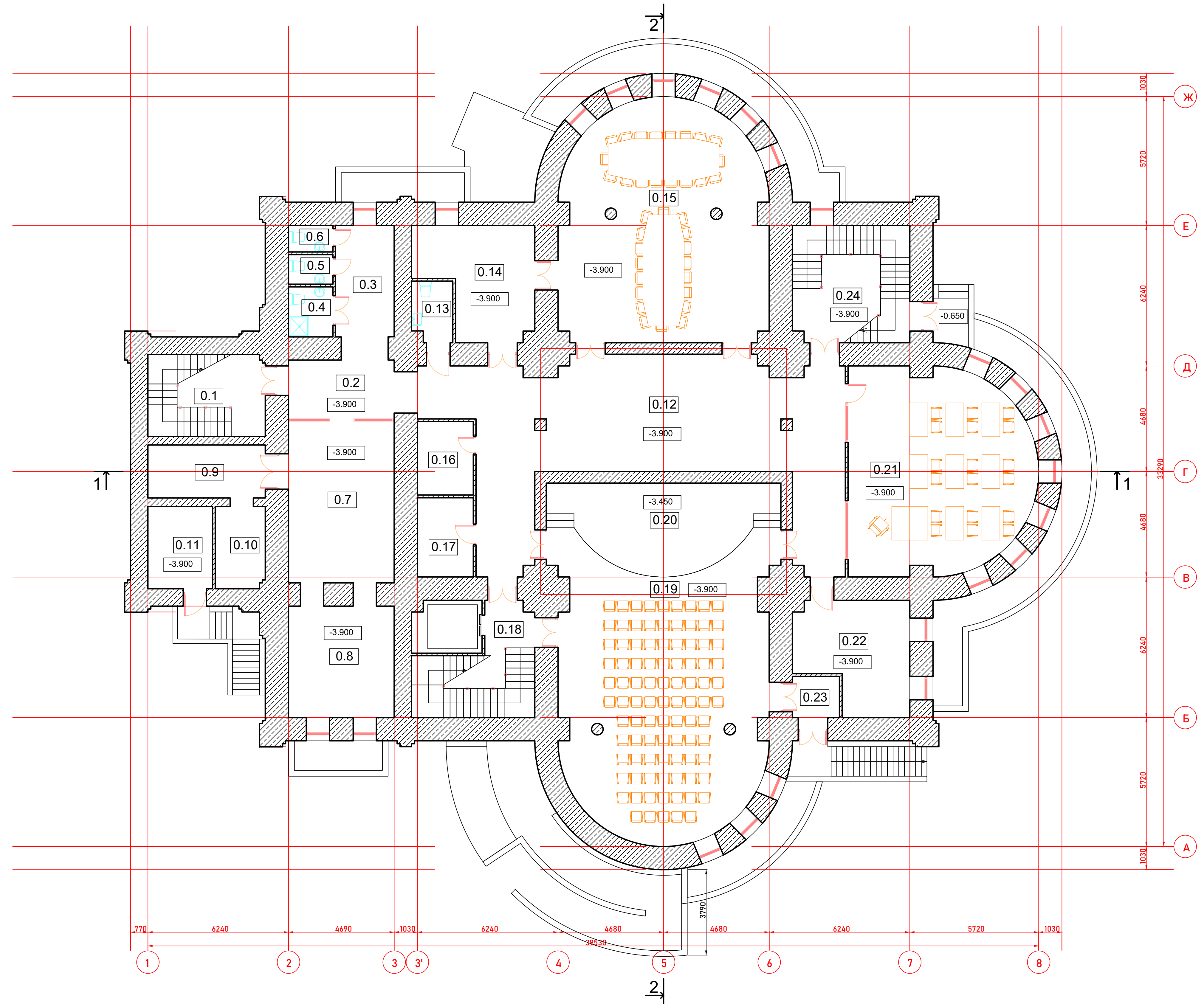
УСЛОВНЫЕ ОБОЗНАЧЕНИЯ:

- КИРПИЧНАЯ КЛАДКА
- МОНОЛИТНЫЕ ИЗДЕЛИЯ ИЗ Ж/Б
- ДЕРЕВЯННЫЕ КОНСТРУКЦИИ
- УТЕПЛИТЕЛЬ
- ТЕПЛЫЙ ПОЛ
- АРМИРОВАННЫЕ Ц/П СТЯЖКИ
- ИКОНОСТАС
- ПЕРИЛА
- БЕТОННЫЕ ОГРАЖДЕНИЯ

Храм во имя Спаса Нерукотворного					
г.Котельники Московской области, микрорайон "Парковый"					
Изм.	Кол.	Лист	№ док.	Подп.	Дата
Выполнил	Смирнов ВВ				
				Стандия	Лист
				ЭП	2
ПЛАН НА ОТМЕТКЕ ±0.000					

ЭКСПЛИКАЦИЯ ПОМЕЩЕНИЙ

N	НАИМЕНОВАНИЕ	ПЛОЩАДЬ, М2
ПОМЕЩЕНИЯ ЦОКОЛЬНОГО ЭТАЖА		
0.1	ЛЕСТНИЧНАЯ КЛЕТКА	(18,93)
0.2	КОРИДОР	12,23
0.3	ХОЛЛ	12,91
0.4	САМУЗЕЛ	4,37
0.5	ТУАЛЕТ	2,58
0.6	ТУАЛЕТ	2,32
0.7	ЦЕРКОВНАЯ ЛАВКА	33,67
0.8	ЦЕРКОВНАЯ ЛАВКА	23,21
0.9	СКЛАД	12,24
0.10	СКЛАД	8,01
0.11	ТЕХ.ПОМЕЩЕНИЕ	10,47
0.12	КОРИДОР И ХОЛЛ	108,33
0.13	ТУАЛЕТ ДЛЯ МГН	4,73
0.14	КУХНЯ	22,66
0.15	ТРАПЕЗНАЯ	91,38
0.16	СКЛАД	8,08
0.17	СЕРВЕРНАЯ	8,72
0.18	ЛЕСТНИЧНАЯ КЛЕТКА	20,22
0.19	АКТОВЫЙ ЗАЛ (БЕЗ СЦЕНЫ)	110,03
0.20	СЦЕНА	32,82
0.21	КЛАСС	68,77
0.22	БУХГАЛТЕРИЯ	22,56
0.23	ТАМБУР ЗАПАСНОГО ВЫХОДА	3,82
0.24	ЛЕСТНИЧНАЯ КЛЕТКА	26,87
ИТОГО ПО ЦОКОЛЬНОМУ ЭТАЖУ:		669,93
ПОМЕЩЕНИЯ 1-ОГО ЭТАЖА		
1.1	ПРИТВОР	12,24
1.2	КОМНАТА ОХРАНЫ	14,93
1.3	ЭЛЕКТРОЩИТОВАЯ	3,58
1.4	ЛЕСТНИЧНАЯ КЛЕТКА	(18,93)
1.5	ПРИТВОР	46,38
1.6	ГАРДЕРОБ	14,20
1.7	ТУАЛЕТ ДЛЯ МГН	3,77
1.8	ТУАЛЕТ	2,22
1.9	ТУАЛЕТ	2,00
1.10	КОМНАТА МАТЕРИ И РЕБЕНКА	17,87
1.11	САМУЗЕЛ	4,77
1.12	ПОМЕЩЕНИЕ ВОСКРЕСНОЙ ШКОЛЫ ДЛЯ ДЕТЕЙ 3-7 ЛЕТ	27,94
1.13	ЛЕСТНИЧНАЯ КЛЕТКА С ЛИФТОВЫМ ХОЛЛОМ	10,58
1.14	ПОМЕЩЕНИЕ ХРАМА	337,89
1.15	СОЛЕЯ	14,38
1.16	АЛТАРЬ	91,38
1.17	РИЗНИЦА	26,87
1.18	ЛЕСТНИЧНАЯ КЛЕТКА	(26,87)
ИТОГО ПО 1-ОМУ ЭТАЖУ:		631,00
ПОМЕЩЕНИЯ 2-ОГО ЭТАЖА		
2.1	ЛЕСТНИЧНАЯ КЛЕТКА	-
2.2	КАБИНЕТ НАСТОЯТЕЛЯ	18,93
2.3	ХОЛЛ	27,48
2.4	КОМНАТА ОТДЫХА	18,34
2.5	ХОРЫ	48,19
ИТОГО ПО 2-ОМУ ЭТАЖУ:		112,93
ИТОГО ПО ВСЕМ ЭТАЖАМ:		1413,86



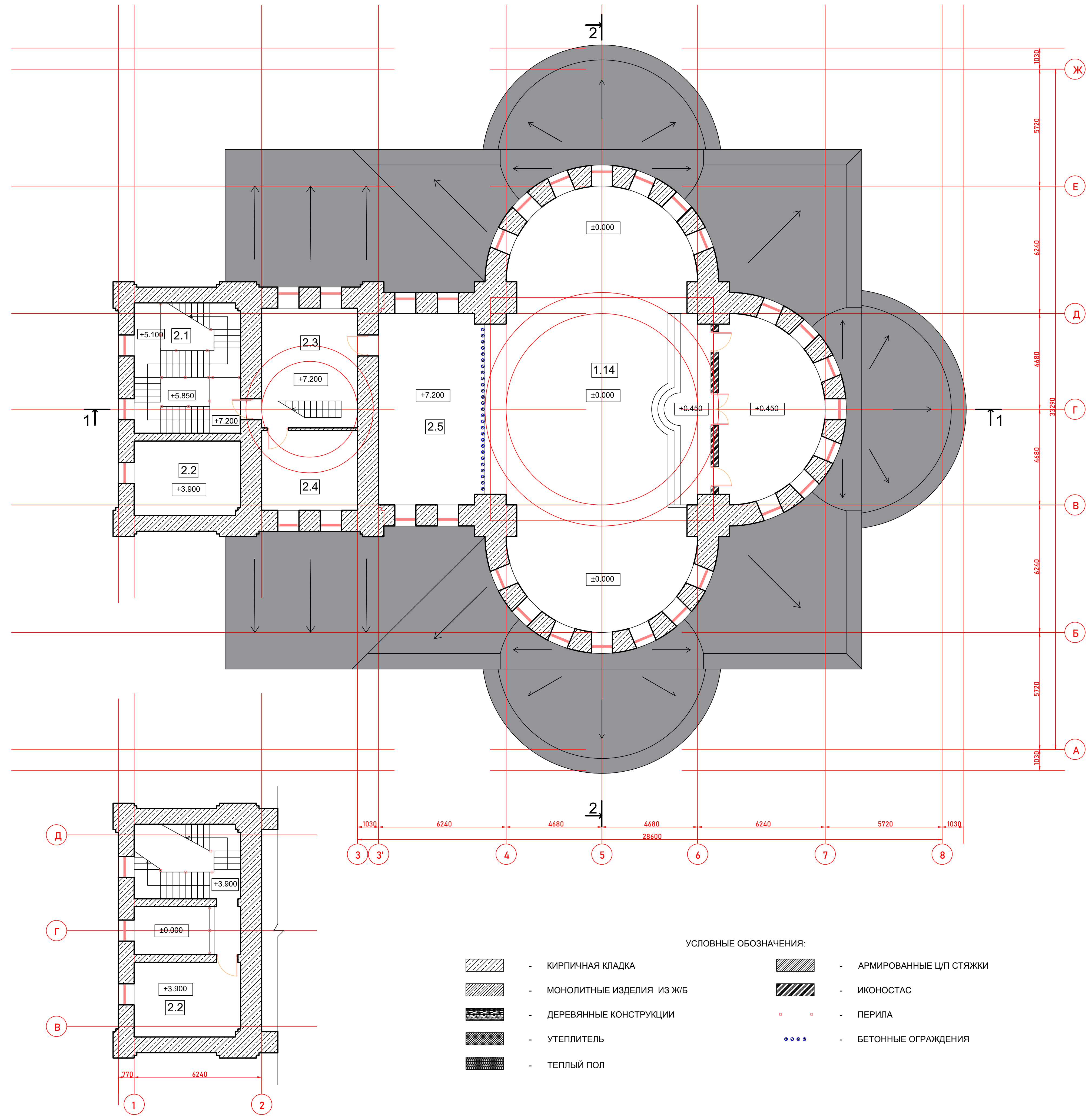
УСЛОВНЫЕ ОБОЗНАЧЕНИЯ:

- КИРПИЧНАЯ КЛАДКА
- АРМИРОВАННЫЕ Ц/П СТЯЖКИ
- МОНОЛИТНЫЕ ИЗДЕЛИЯ ИЗ Ж/Б
- ИКОНОСТАС
- ДЕРЕВЯННЫЕ КОНСТРУКЦИИ
- ПЕРИЛА
- УТЕПЛИТЕЛЬ
- БЕТОННЫЕ ОГРАЖДЕНИЯ
- ТЕПЛЫЙ ПОЛ

Храм во имя Спаса Нерукотворного					
г.Котельники Московской области, микрорайон "Парковый"					
Изм.	Кол.	Лист	№ док.	Подп.	Дата
Выполнил	Смирнов ВВ				
			Стандия	Лист	Листов
			ЭП	3	
ПЛАН НА ОТМЕТКЕ -3.900					

ЭКСПЛИКАЦИЯ ПОМЕЩЕНИЙ

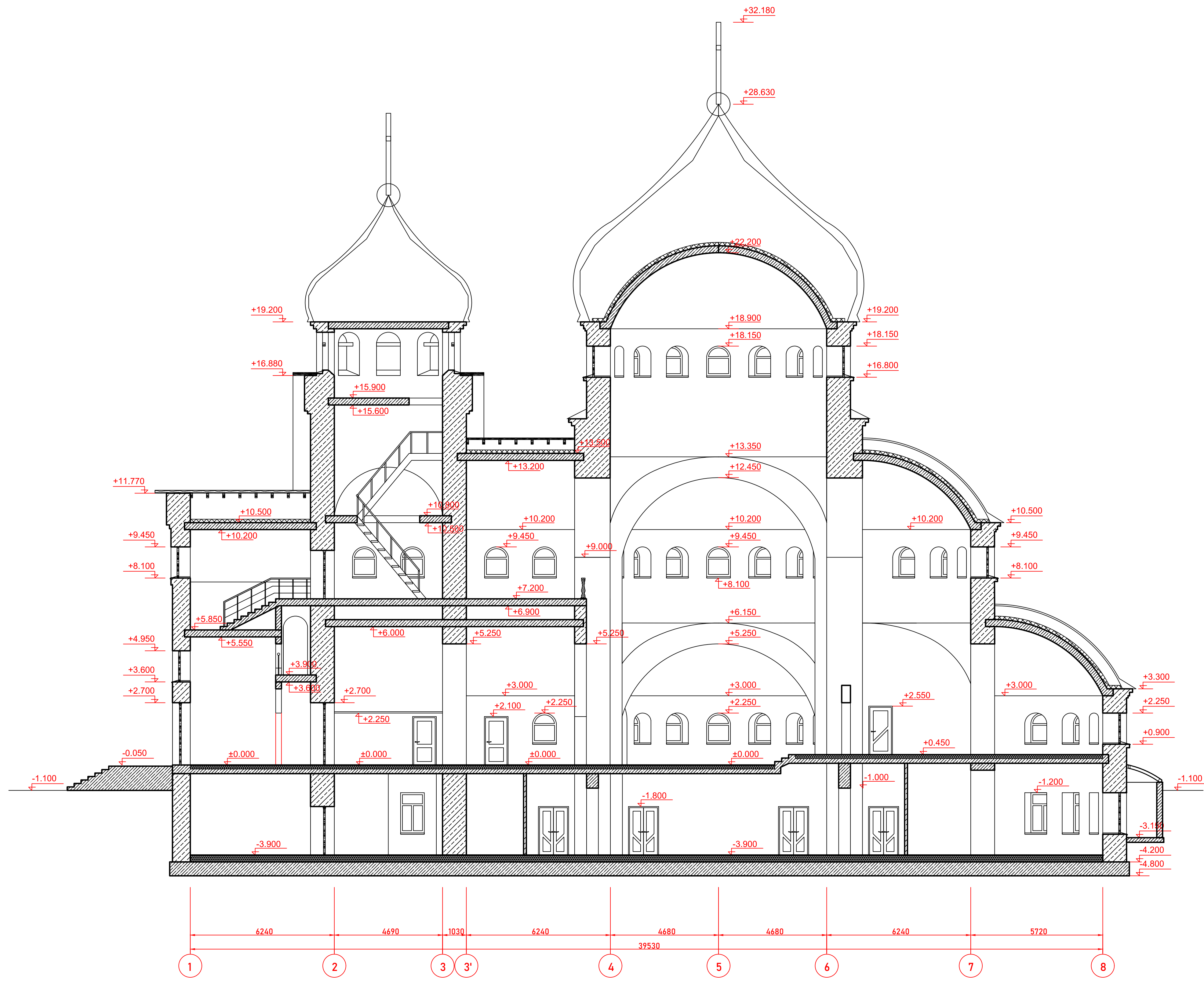
N	НАИМЕНОВАНИЕ	ПЛОЩАДЬ, М2
ПОМЕЩЕНИЯ ЦОКОЛЬНОГО ЭТАЖА		
0.1	ЛЕСТНИЧНАЯ КЛЕТКА	(18,93)
0.2	КОРИДОР	12,23
0.3	ХОЛЛ	12,91
0.4	САМУЗЕЛ	4,37
0.5	ТУАЛЕТ	2,58
0.6	ТУАЛЕТ	2,32
0.7	ЦЕРКОВНАЯ ЛАВКА	33,67
0.8	ЦЕРКОВНАЯ ЛАВКА	23,21
0.9	СКЛАД	12,24
0.10	СКЛАД	8,01
0.11	ТЕХ.ПОМЕЩЕНИЕ	10,47
0.12	КОРИДОР И ХОЛЛ	108,33
0.13	ТУАЛЕТ ДЛЯ МГН	4,73
0.14	КУХНЯ	22,66
0.15	ТРАПЕЗНАЯ	91,38
0.16	СКЛАД	8,08
0.17	СЕРВЕРНАЯ	8,72
0.18	ЛЕСТНИЧНАЯ КЛЕТКА	20,22
0.19	АКТОВЫЙ ЗАЛ (БЕЗ СЦЕНЫ)	110,03
0.20	СЦЕНА	32,82
0.21	КЛАСС	68,77
0.22	БУХГАЛТЕРИЯ	22,56
0.23	ТАМБУР ЗАПАСНОГО ВЫХОДА	3,82
0.24	ЛЕСТНИЧНАЯ КЛЕТКА	26,87
ИТОГО ПО ЦОКОЛЬНОМУ ЭТАЖУ:		669,93
ПОМЕЩЕНИЯ 1-ОГО ЭТАЖА		
1.1	ПРИТВОР	12,24
1.2	КОМНАТА ОХРАНЫ	14,93
1.3	ЭЛЕКТРОЩИТОВАЯ	3,58
1.4	ЛЕСТНИЧНАЯ КЛЕТКА	(18,93)
1.5	ПРИТВОР	46,38
1.6	ГАРДЕРОБ	14,20
1.7	ТУАЛЕТ ДЛЯ МГН	3,77
1.8	ТУАЛЕТ	2,22
1.9	ТУАЛЕТ	2,00
1.10	КОМНАТА МАТЕРИ И РЕБЕНКА	17,87
1.11	САМУЗЕЛ	4,77
1.12	ПОМЕЩЕНИЕ ВОСКРЕСНОЙ ШКОЛЫ ДЛЯ ДЕТЕЙ 3-7 ЛЕТ	27,94
1.13	ЛЕСТНИЧНАЯ КЛЕТКА С ЛИФТОВЫМ ХОЛЛОМ	10,58
1.14	ПОМЕЩЕНИЕ ХРАМА	337,89
1.15	СОЛЕЯ	14,38
1.16	АЛТАРЬ	91,38
1.17	РИЗНИЦА	26,87
1.18	ЛЕСТНИЧНАЯ КЛЕТКА	(26,87)
ИТОГО ПО 1-ОМУ ЭТАЖУ:		631,00
ПОМЕЩЕНИЯ 2-ОГО ЭТАЖА		
2.1	ЛЕСТНИЧНАЯ КЛЕТКА	-
2.2	КАБИНЕТ НАСТОЯТЕЛЯ	18,93
2.3	ХОЛЛ	27,48
2.4	КОМНАТА ОТДЫХА	18,34
2.5	ХОРЫ	48,19
ИТОГО ПО 2-ОМУ ЭТАЖУ:		112,93
ИТОГО ПО ВСЕМ ЭТАЖАМ:		1413,86



УСЛОВНЫЕ ОБОЗНАЧЕНИЯ:

- КИРПИЧНАЯ КЛАДКА
- МОНОЛИТНЫЕ ИЗДЕЛИЯ ИЗ Ж/Б
- ДЕРЕВЯННЫЕ КОНСТРУКЦИИ
- УТЕПЛИТЕЛЬ
- ТЕПЛЫЙ ПОЛ
- АРМИРОВАННЫЕ Ц/П СТЯЖКИ
- ИКОНОСТАС
- ПЕРИЛА
- БЕТОННЫЕ ОГРАЖДЕНИЯ

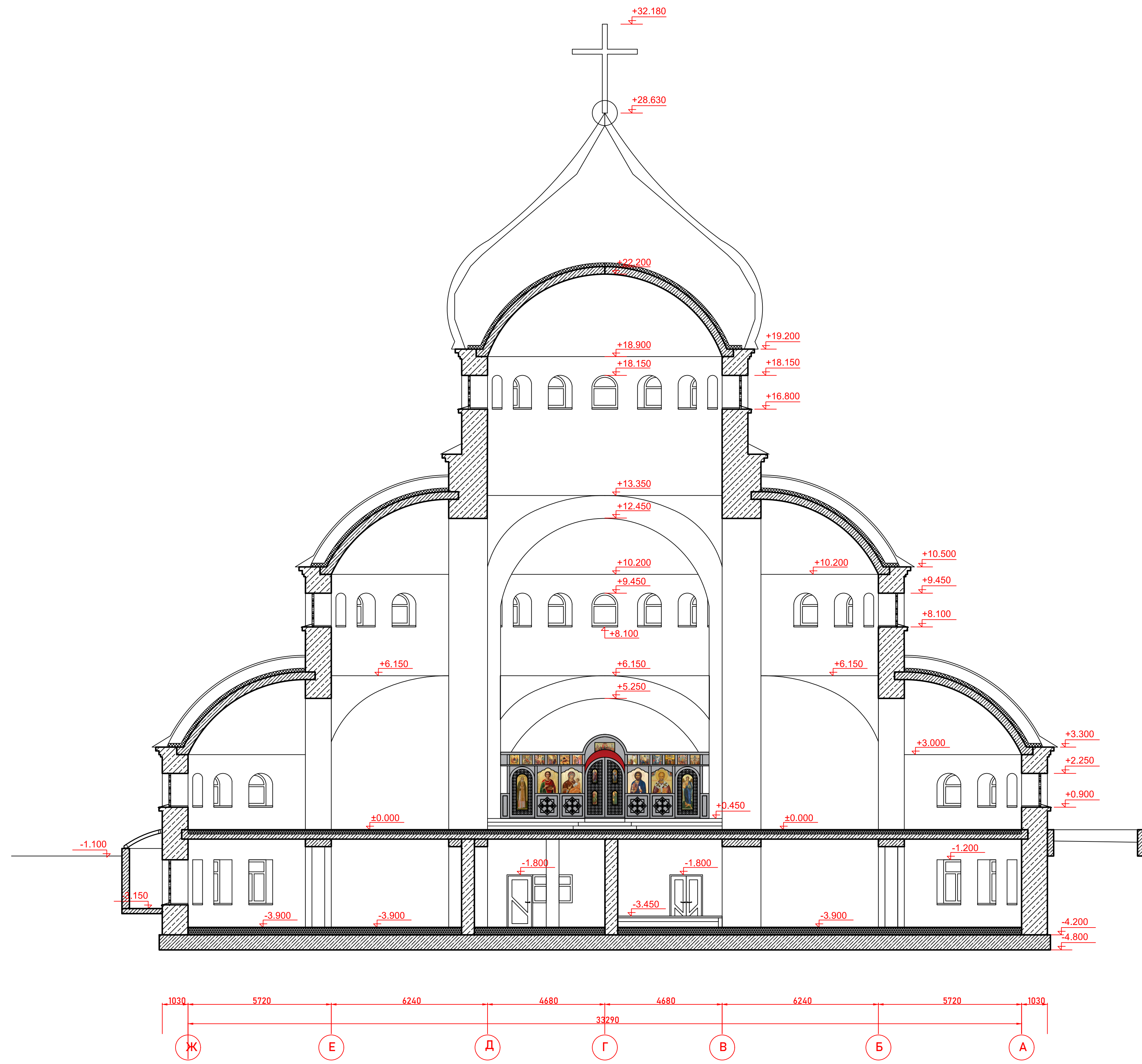
Храм во имя Спаса Нерукотворного					
г.Котельники Московской области, микрорайон "Парковый"					
Изм.	Кол.	Лист	№ док.	Подп.	Дата
Выполнил	Смирнов ВВ				
				Стация	Лист
				ЭП	4
ПЛАН НА ОТМЕТКЕ +3.900; +7.200					



УСЛОВНЫЕ ОБОЗНАЧЕНИЯ:

- КИРПИЧНАЯ КЛАДКА
- МОНОЛИТНЫЕ ИЗДЕЛИЯ ИЗ Ж/Б
- ДЕРЕВЯННЫЕ КОНСТРУКЦИИ
- УТЕПЛИТЕЛЬ
- ТЕПЛЫЙ ПОЛ
- АРМИРОВАННЫЕ Ц/П СТЯЖКИ
- ИКОНОСТАС
- ПЕРИЛА
- БЕТОННЫЕ ОГРАЖДЕНИЯ

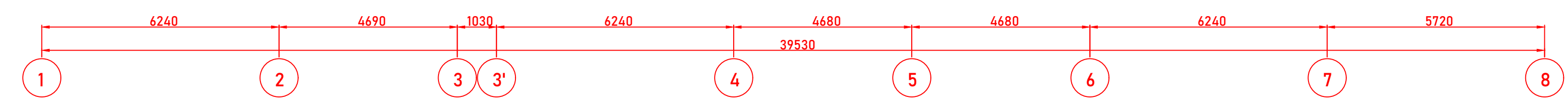
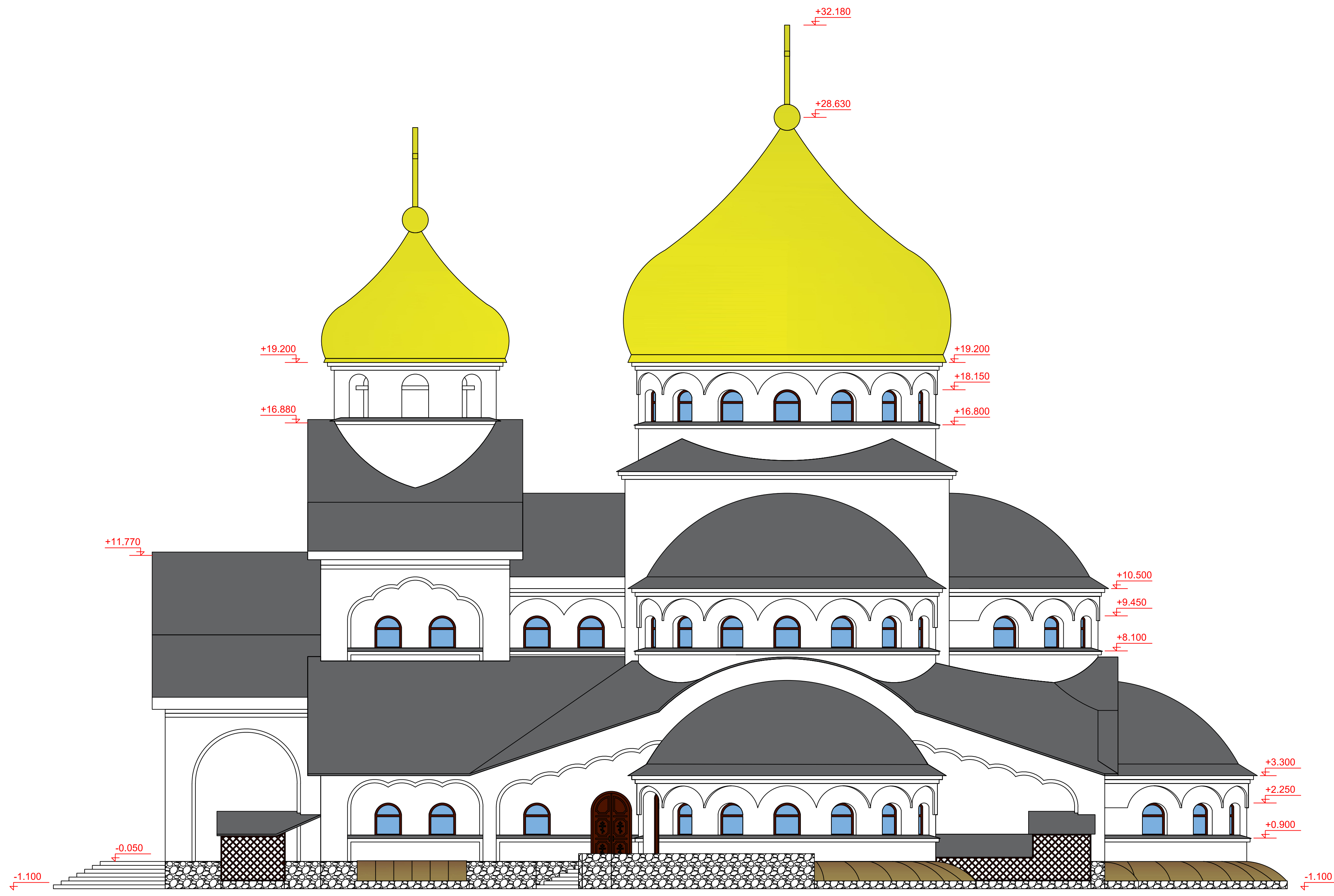
Храм во имя Спаса Нерукотворного					
г.Котельники Московской области, микрорайон "Парковый"					
Изм.	Кол.	Лист	№ док.	Подп.	Дата
Выполнил	Смирнов ВВ				
			Стадия	Лист	Листов
			ЭП	5	
РАЗРЕЗ 1-1					



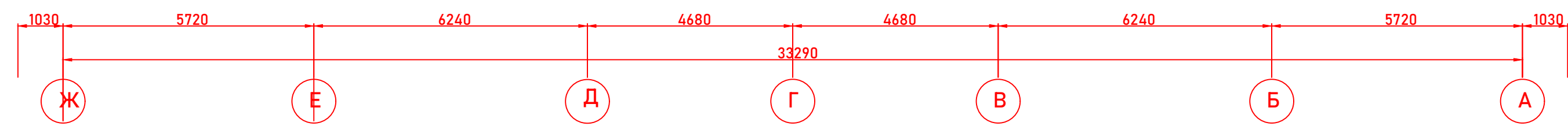
УСЛОВНЫЕ ОБОЗНАЧЕНИЯ:

- КИРПИЧНАЯ КЛАДКА
- МОНОЛИТНЫЕ ИЗДЕЛИЯ ИЗ Ж/Б
- ДЕРЕВЯННЫЕ КОНСТРУКЦИИ
- УТЕПЛИТЕЛЬ
- ТЕПЛЫЙ ПОЛ
- АРМИРОВАННЫЕ Ц/П СТЯЖКИ
- ИКОНОСТАС
- ПЕРИЛА
- БЕТОННЫЕ ОГРАЖДЕНИЯ

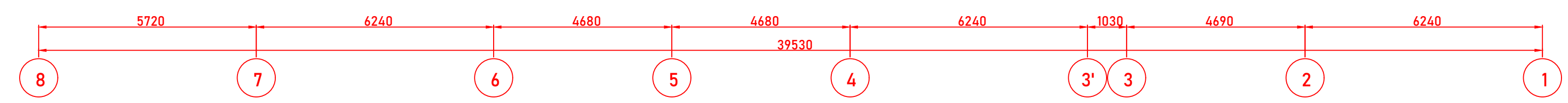
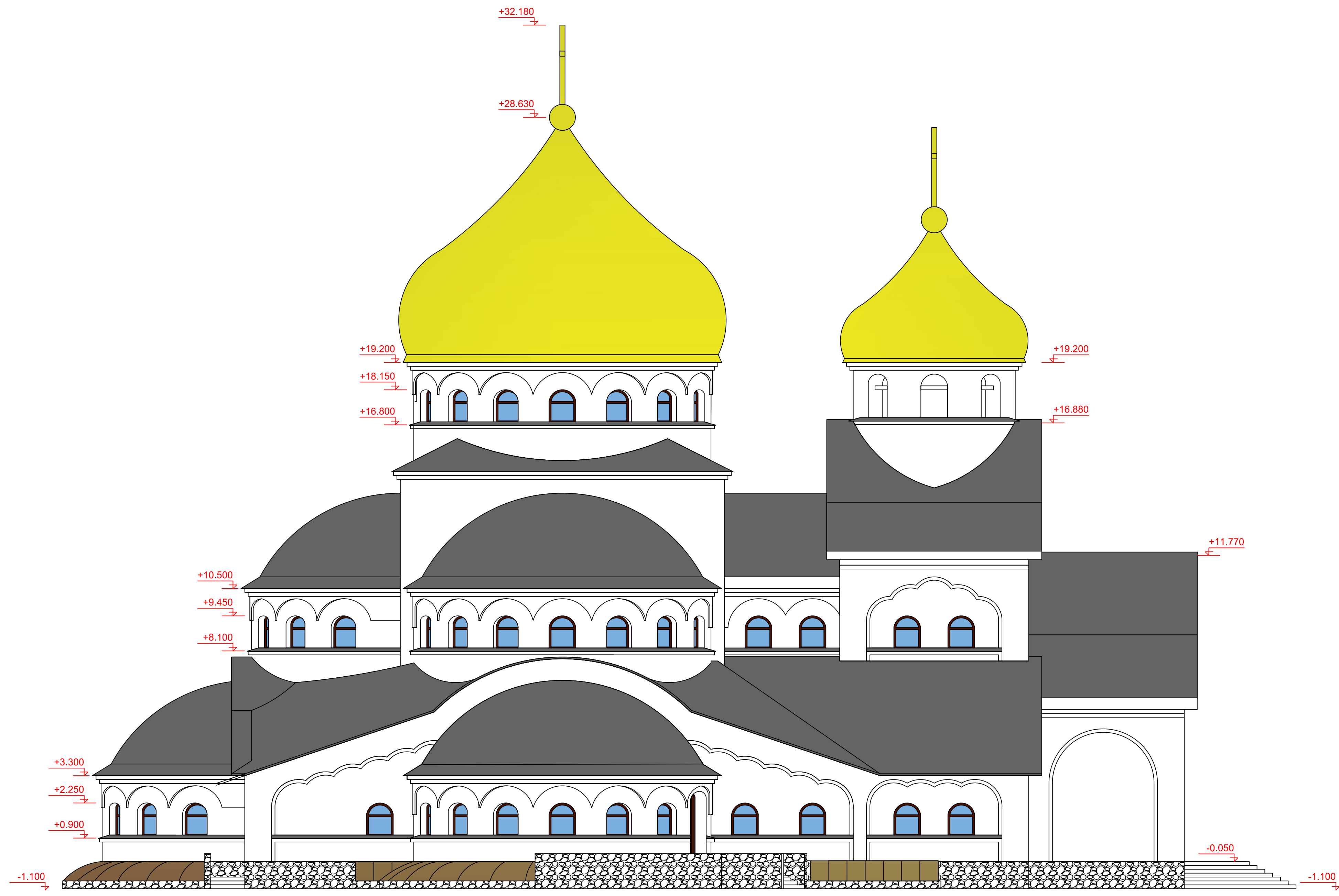
Храм во имя Спаса Нерукотворного					
г.Котельники Московской области, микрорайон "Парковый"					
Изм.	Кол.	Лист	№ док.	Подп.	Дата
Выполнил	Смирнов ВВ				
			Стадия	Лист	Листов
			ЭП	6	
РАЗРЕЗ 2-2					



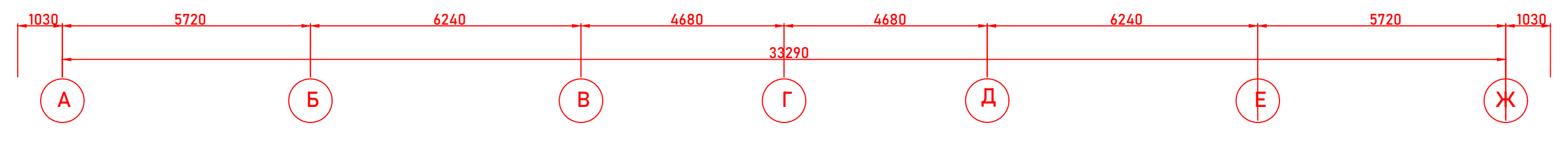
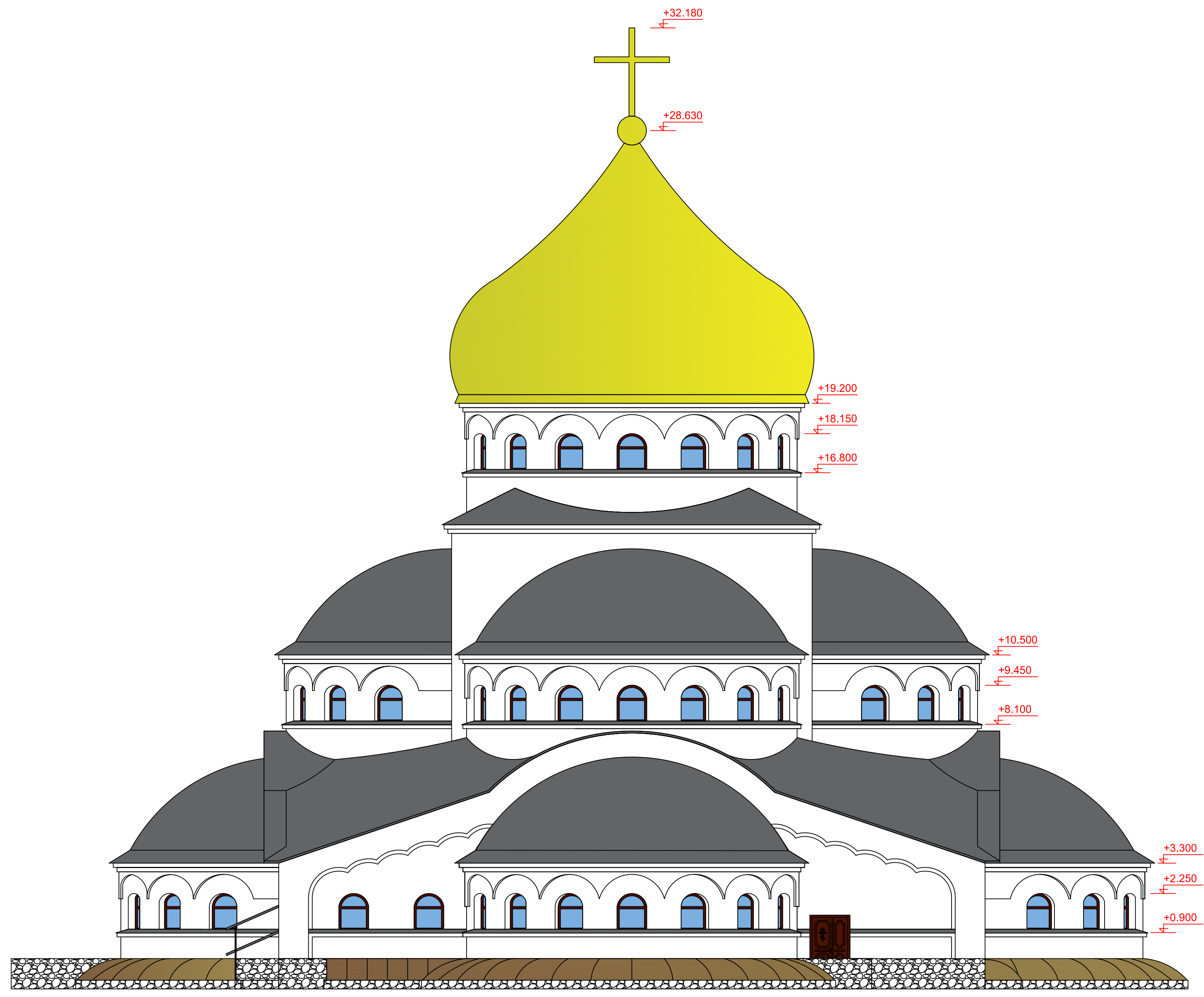
Храм во имя Спаса Нерукотворного					
г.Котельники Московской области, микрорайон "Парковый"					
Изм.	Кол.	Лист	№ док.	Подп.	Дата
Выполнил	Смирнов ВВ				
				Стадия	Лист
				ЭП	7
ЮЖНЫЙ ФАСАД					



Храм во имя Спаса Нерукотворного					
г.Котельники Московской области, микрорайон "Парковый"					
Изм.	Кол.	Лист	№ док.	Подп.	Дата
Выполнил	Смирнов ВВ				
				Стадия	Лист
				ЭП	8
ЗАПАДНЫЙ ФАСАД					



Храм во имя Спаса Нерукотворного					
г.Котельники Московской области, микрорайон "Парковый"					
Изм.	Кол.	Лист	№ док.	Подп.	Дата
Выполнил	Смирнов ВВ				
				Стадия	Лист
				ЭП	9
СЕВЕРНЫЙ ФАСАД					



Храм во имя Спаса Нерукотворного					
г.Котельники Московской области, микрорайон "Парковый"					
Изм.	Кол.	Лист	№ док.	Подп.	Дата
Выполнил	Смирнов ВВ				
			Стадия	Лист	Листов
			ЭП	10	
ВОСТОЧНЫЙ ФАСАД					



Храм во имя Спаса Нерукотворного						
г.Котельники Московской области, микрорайон "Парковый"						
Изм.	Кол.	Лист	№ док.	Подп.	Дата	
Выполнил	Смирнов ВВ					
						ЭП
						11
						Листов
ПЕРСПЕКТИВА. ЗАПАДНЫЙ ФАСАД						



						Храм во имя Спаса Нерукотворного		
						г.Котельники Московской области, микрорайон "Парковый"		
Изм.	Кол.	Лист	№ док.	Подп.	Дата			
Выполнил	Смирнов ВВ					ЭП	12	Листов
						ПЕРСПЕКТИВА. СЕВЕРНЫЙ ФАСАД		



Храм во имя Спаса Нерукотворного						
г.Котельники Московской области, микрорайон "Парковый"						
Изм.	Кол.	Лист	№ док.	Подп.	Дата	
Выполнил	Смирнов ВВ					
					ЭП	13
					ПЕРСПЕКТИВА. СЕВЕРО-ВОСТОЧНЫЙ ФАСАД	



Храм во имя Спаса Нерукотворного						
г.Котельники Московской области, микрорайон "Парковый"						
Изм.	Кол.	Лист	№ док.	Подп.	Дата	
Выполнил	Смирнов ВВ					ЭП
						14
ПЕРСПЕКТИВА. ЮГО-ВОСТОЧНЫЙ ФАСАД						



Храм во имя Спаса Нерукотворного						
г.Котельники Московской области, микрорайон "Парковый"						
Изм.	Кол.	Лист	№ док.	Подп.	Дата	
Выполнил	Смирнов ВВ					
						ЭП
						15
						Листов
ПЕРСПЕКТИВА. ЮГО-ЗАПАДНЫЙ ФАСАД						



						Храм во имя Спаса Нерукотворного			
						г.Котельники Московской области, микрорайон "Парковый"			
Изм.	Кол.	Лист	№ док.	Подп.	Дата		Стдия	Лист	Листов
Выполнил	Смирнов	ВВ					ЭП	16	
						ПЕРСПЕКТИВА. ЮЖНЫЙ ФАСАД			



						Храм во имя Спаса Нерукотворного		
						г.Котельники Московской области, микрорайон "Парковый"		
Изм.	Кол.	Лист	№ док.	Подп.	Дата			
Выполнил	Смирнов ВВ					Стадия	Лист	Листов
						ЭП	17	
						ПЕРСПЕКТИВА. ВИД СВЕРХУ		