

ПОЯСНИТЕЛЬНАЯ ЗАПИСКА

В основу проектирования Храма была положена каноническая архитектура Руси Православной с современной стилизацией.

Храм представляет собой четырехнефное строение с завершением апсидой – алтарем. Габаритные размеры в осях 35x21м., высота 17м. место установки Креста. Площадь застройки - 732м². Общая площадь - 857м². Полезная площадь - 692,48м²

Основной объем Храма представляет 2-х этажное строение с частичным техническим подпольем, пристроен звонницей и рассчитан на 500 посетителей .

На первом этаже размещены паперть (для МГН предусмотрен пандус), гардеробная (совмещенная с охраной), санузлы в т.ч. для МГН, комната матери и ребенка, притвор с «церковным ящиком», лавка церковной принадлежности, комната священников, гардеробная с санузлом, кухня. Трапезная, средняя часть, исповидальная, клирос, предел, солея с амвоном согласно технологии и технического задания Заказчика.

Лестничная клетка служит сообщением между 2-м этажом и техподпольем, а также является звонницей и выходом на кровлю.

На втором этаже размещен учебный класс с кабинетами преподавателей, комнатой пособий, санузлом, кладовой и КУИ (комната уборочного инвентаря).

Высота свода центрального внутреннего помещения 10м. – отметка низа барабана.

Центральный купол запроектирован из триплекса и служит зенитным фонарем с отметкой верха - 14.4м., оболочка по верху из металлоконструкции является защитой, а ее силуэт придает форму, объем и воздушность.

Предвижу замечания скептиков: не практично и т. д., но в современных технологиях есть возможность решить при помощи ультразвука.

Конструктивные особенности – совместная работа наружных и поперечных стен, а также ж/б колонн по центру, воспринимающие всю нагрузку от перекрытия, кровли и осадков. Нефы перекрываются монолитными оболочками из армированного керамзитобетона, плоские участки сборными ж/б плитами или монолитом. Лестничные марши и площадки сборные ж/б изделия по серии.

Водоотвод с кровли организованный внутренний – в ливневую сеть К2 транзитом проходящую по участку.

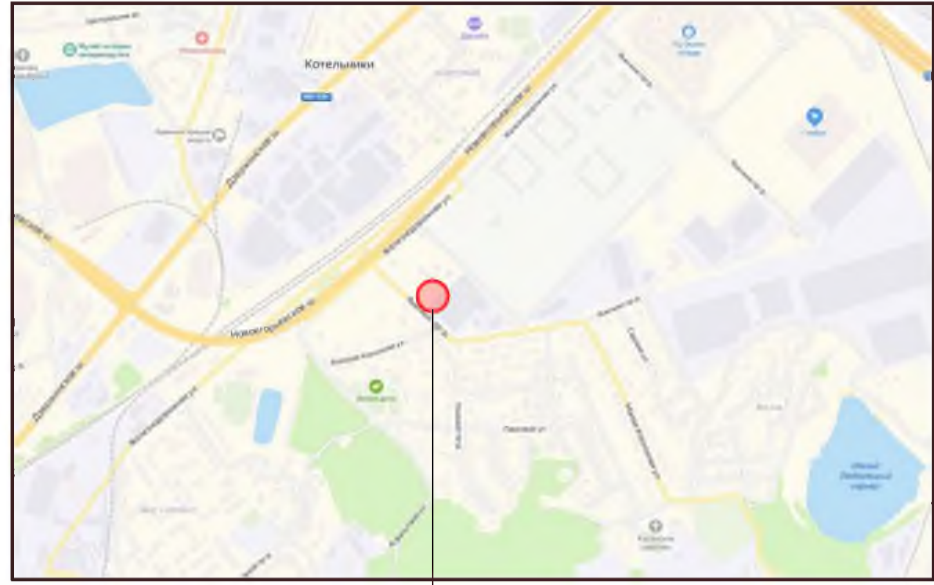
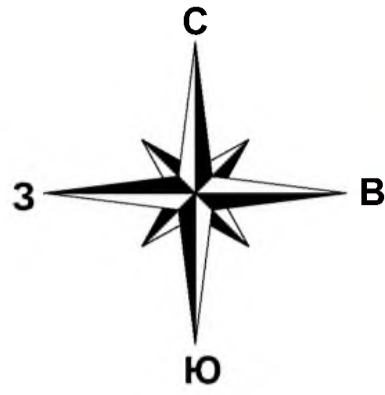
Наружные стены – керамический блок «Porotherm 51» не требующие дополнительного утепления, с оштукатуриванием растворами торговой марки «Ceresit».

Арочный стиль дверных и оконных проемов не требует устройства перемычек.

По центру и на скошенных углах основного объема предлагаю использовать проемы под витражи из цветного стекла с геометрическим рисунком и Спаса Нерукотворного.

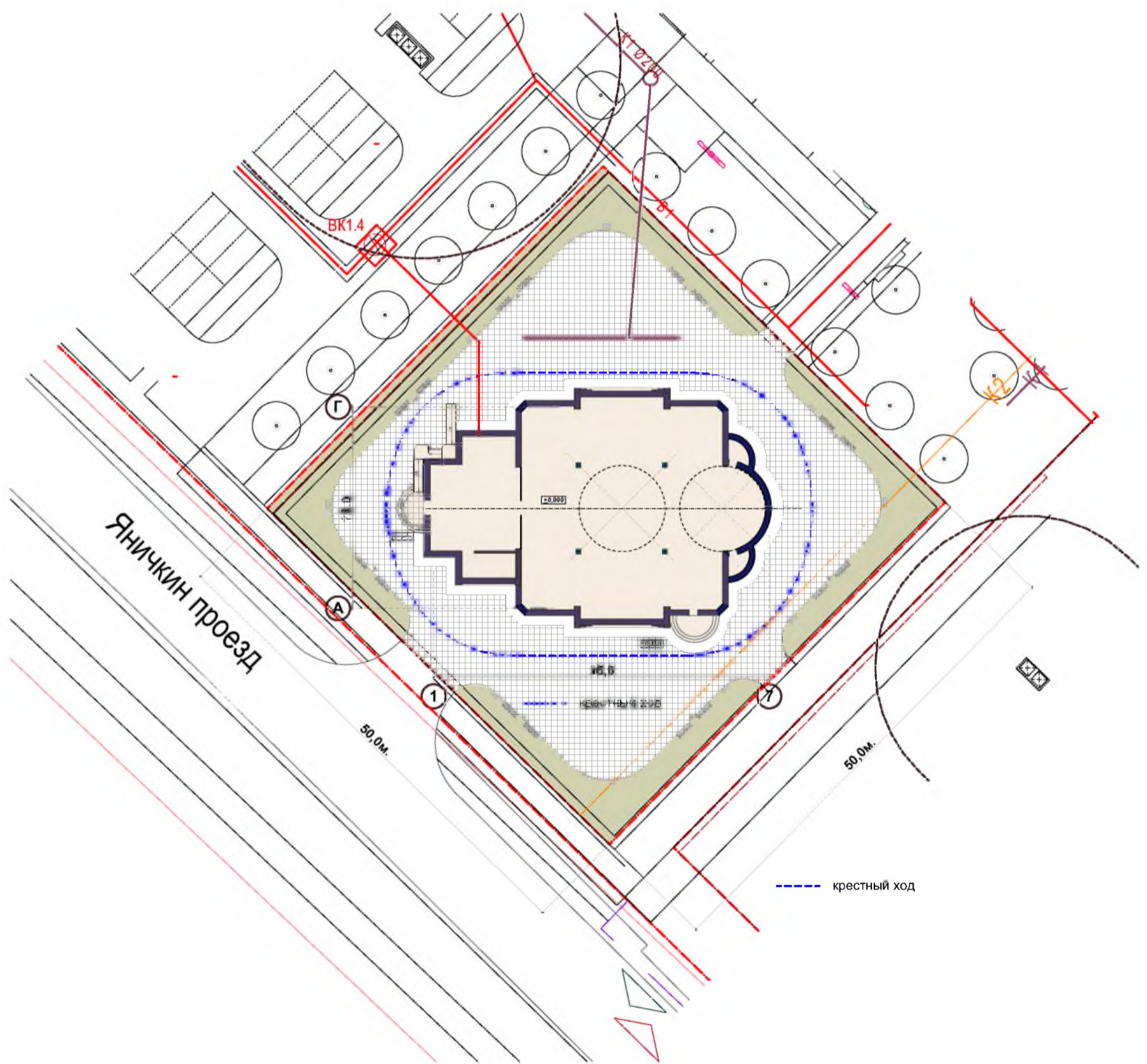
Храм имеет единый стиль, светлый, легкий и отвечает образу.

Ситуационный план расположения земельного участка



Проектируемый объект

Генплан М1:500



| | | |
|-----|----------|-------|
| ГАП | Тухтаров | 09.20 |
| | | |
| | | |
| | | |

| | | |
|---------------------------------------------------------------|------|--------|
| Храм Спаса Нерукотворного г.Котельники, Московская область | | |
| Стадия | Лист | Листов |
| ЭП | 1 | |
| "Арх-арт" Тухтаров Н.И. | | |

Ситуационный план расположения земельного участка. Генплан М 1:500



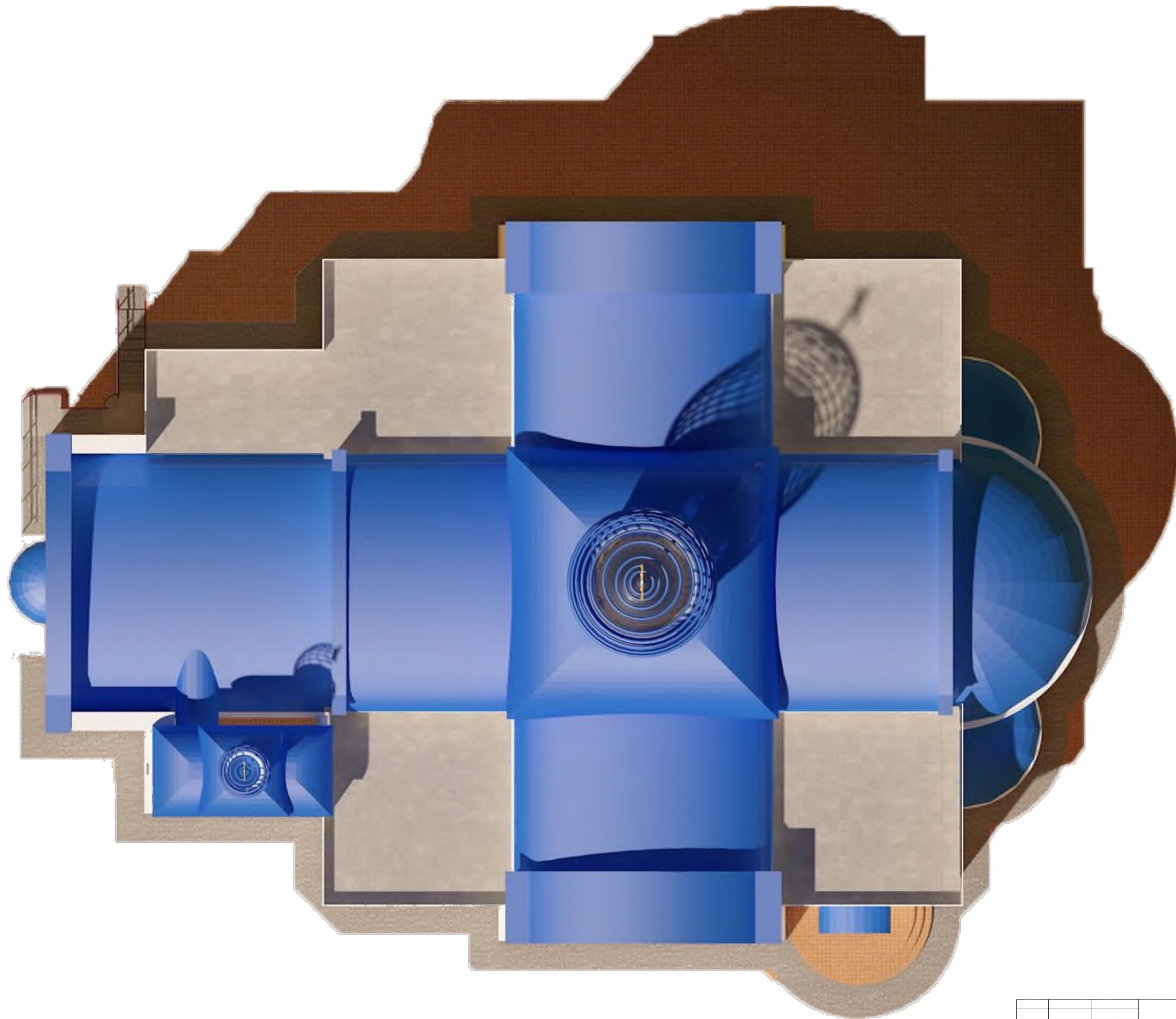
| | | | | | | |
|-----|----------|-------|--|---------------------------------------------------------------|------|--------|
| | | | | Храм Спаса Нерукотворного г.Котельники, Московская область | | |
| ГАП | Тухтаров | 09.20 | | Стадия | Лист | Листов |
| | | | | ЭП | 2 | |
| | | | | Общий вид | | |
| | | | | "Арх-арт" Тухтаров Н.И. | | |



| | | | | | |
|-----|----------|-------|---------------------------------------------------------------|------|--------|
| | | | Храм Спаса Нерукотворного г.Котельники, Московская область | | |
| ГАП | Тухтаров | 09.20 | Стадия | Лист | Листов |
| | | | ЭП | 3 | |
| | | | Фотомонтаж | | |
| | | | "Арх-арт" Тухтаров Н.И. | | |

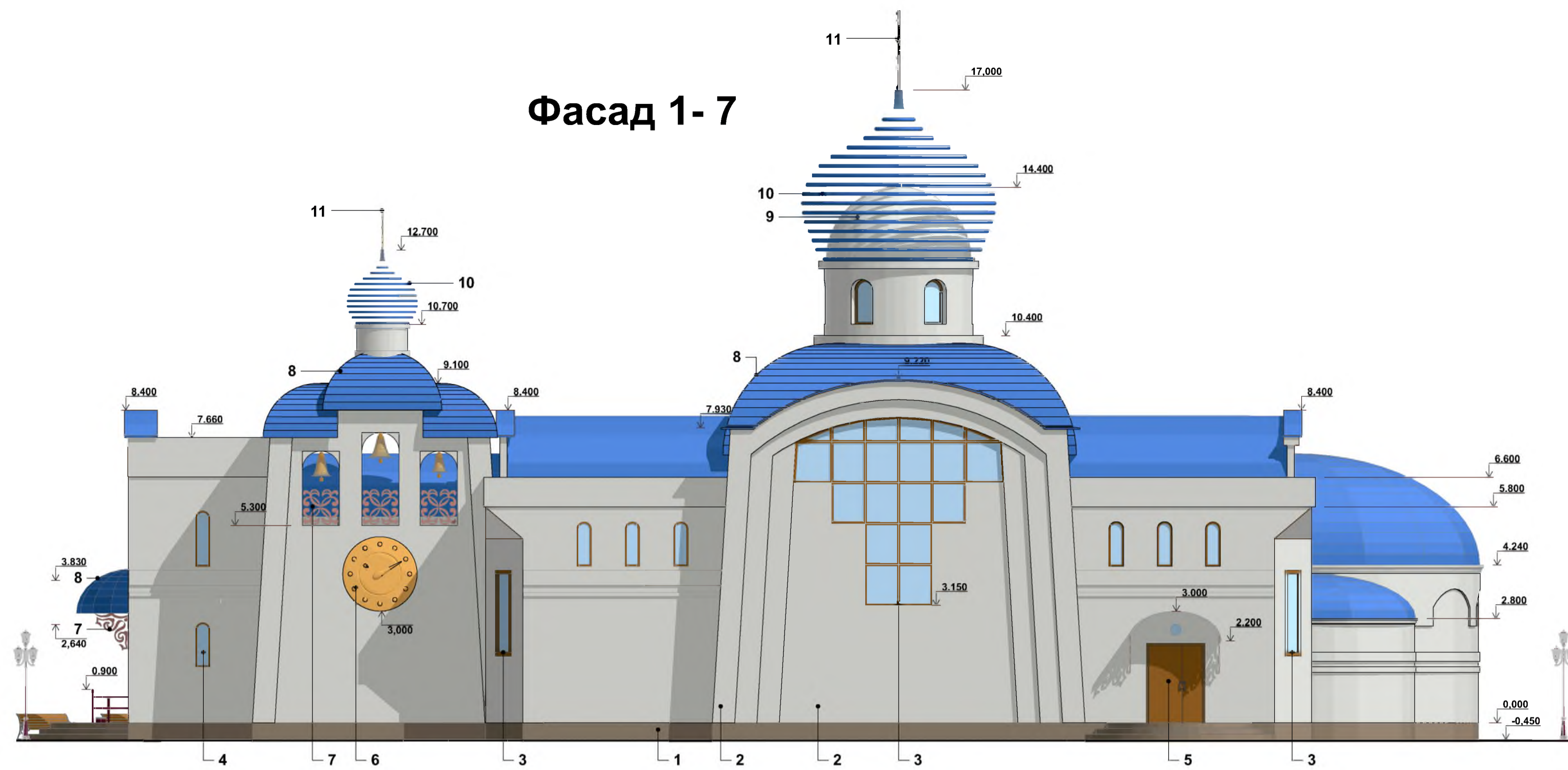


| | | | | | |
|-----|----------|-------|---------------------------------------------------------------|-----------|--------|
| | | | Храм Спаса Нерукотворного г.Котельники, Московская область | | |
| ГАП | Тухтаров | 09.20 | Стадия ЭП | Лист 4 | Листов |
| | | | Фотомонтаж 1 | | |
| | | | "Арх-арт" Тухтаров Н.И. | | |

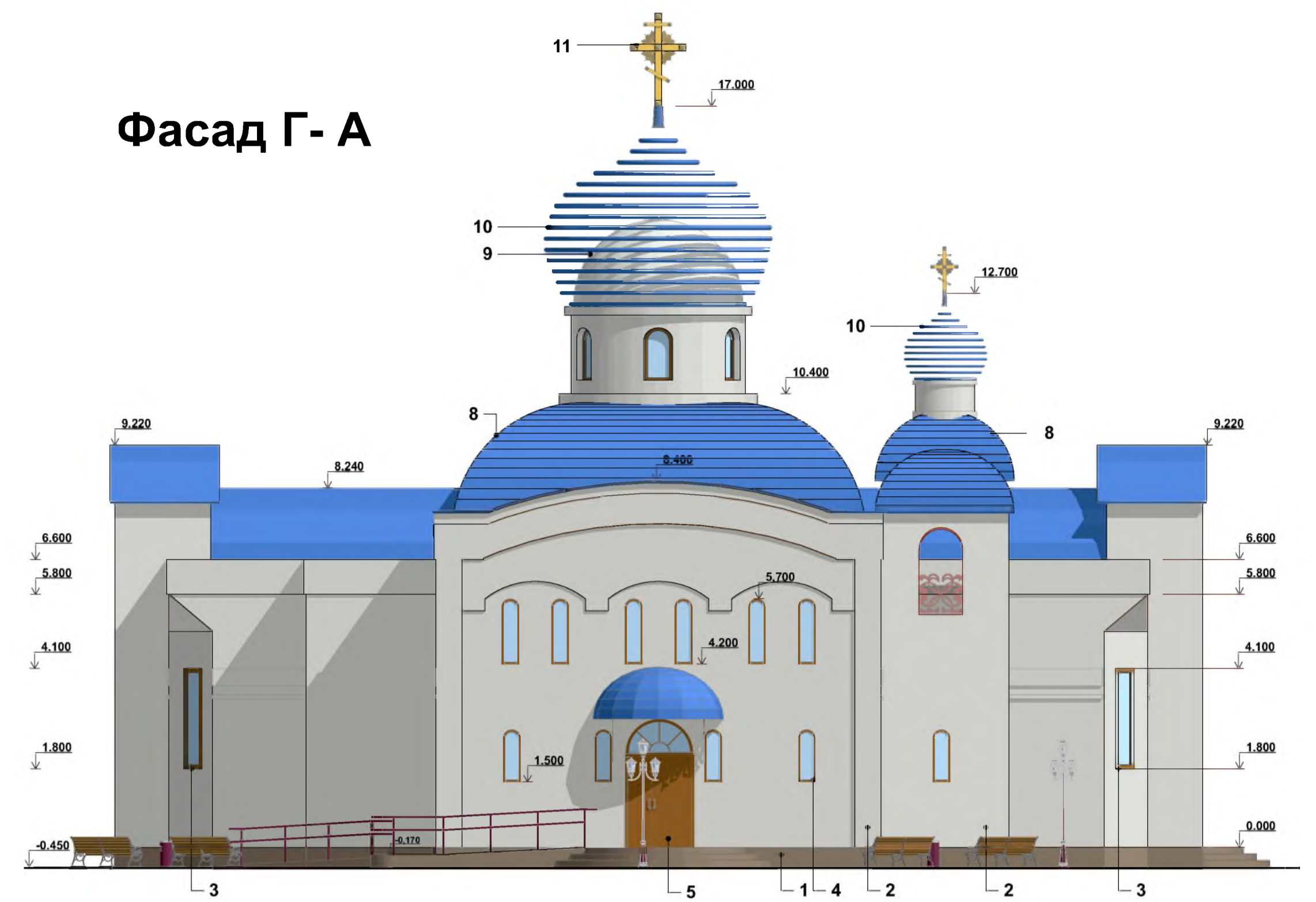


| | | | | | |
|-----|----------|-------|---------------------------------------------------------------|-----------|--------|
| | | | Храм Спаса Нерукотворного г.Котельники, Московская область | | |
| ГАП | Тухтаров | 09.20 | Стадия ЭП | Лист 5 | Листов |
| | | | Вид сверху | | |
| | | | "Арх-арт" Тухтаров Н.И. | | |

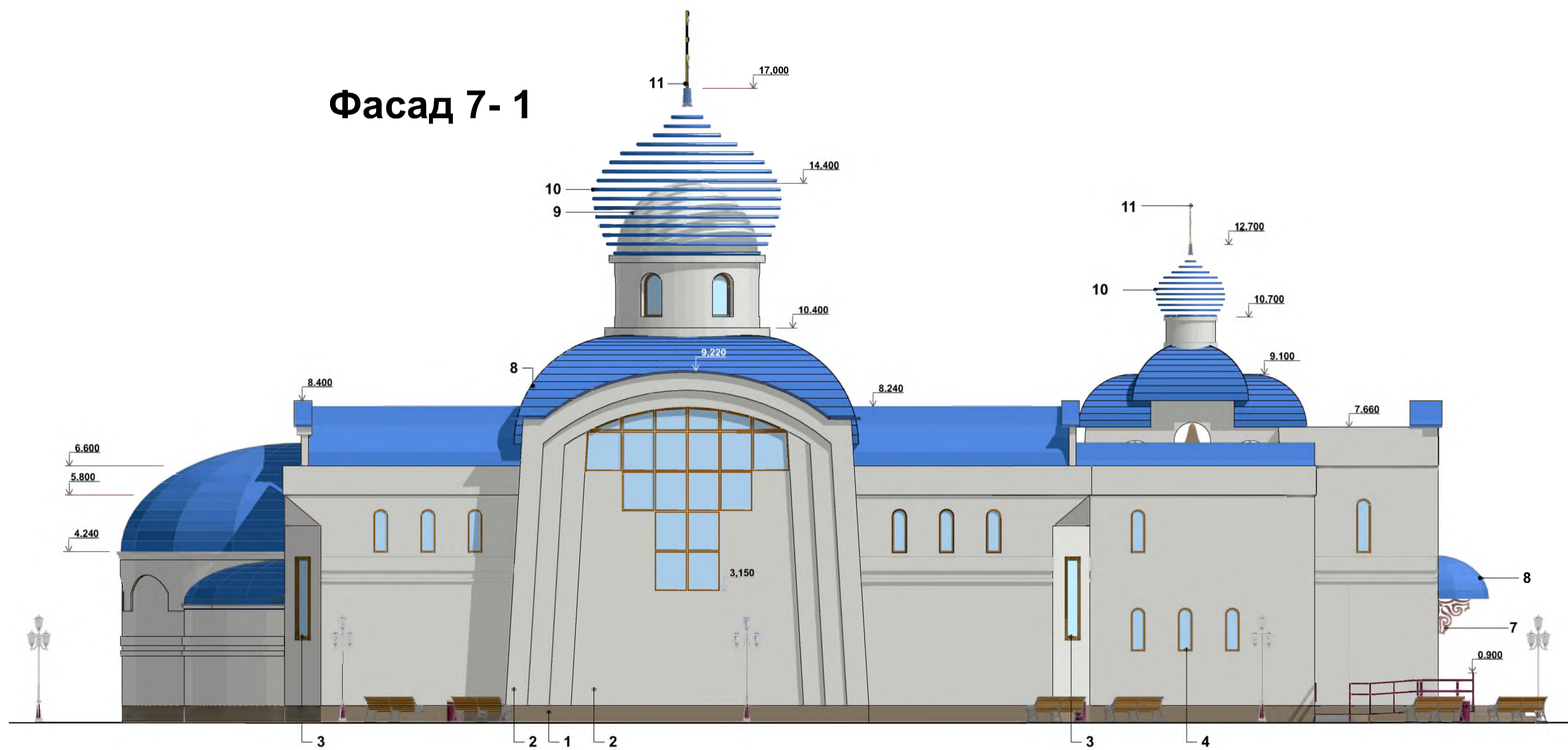
Фасад 1-7



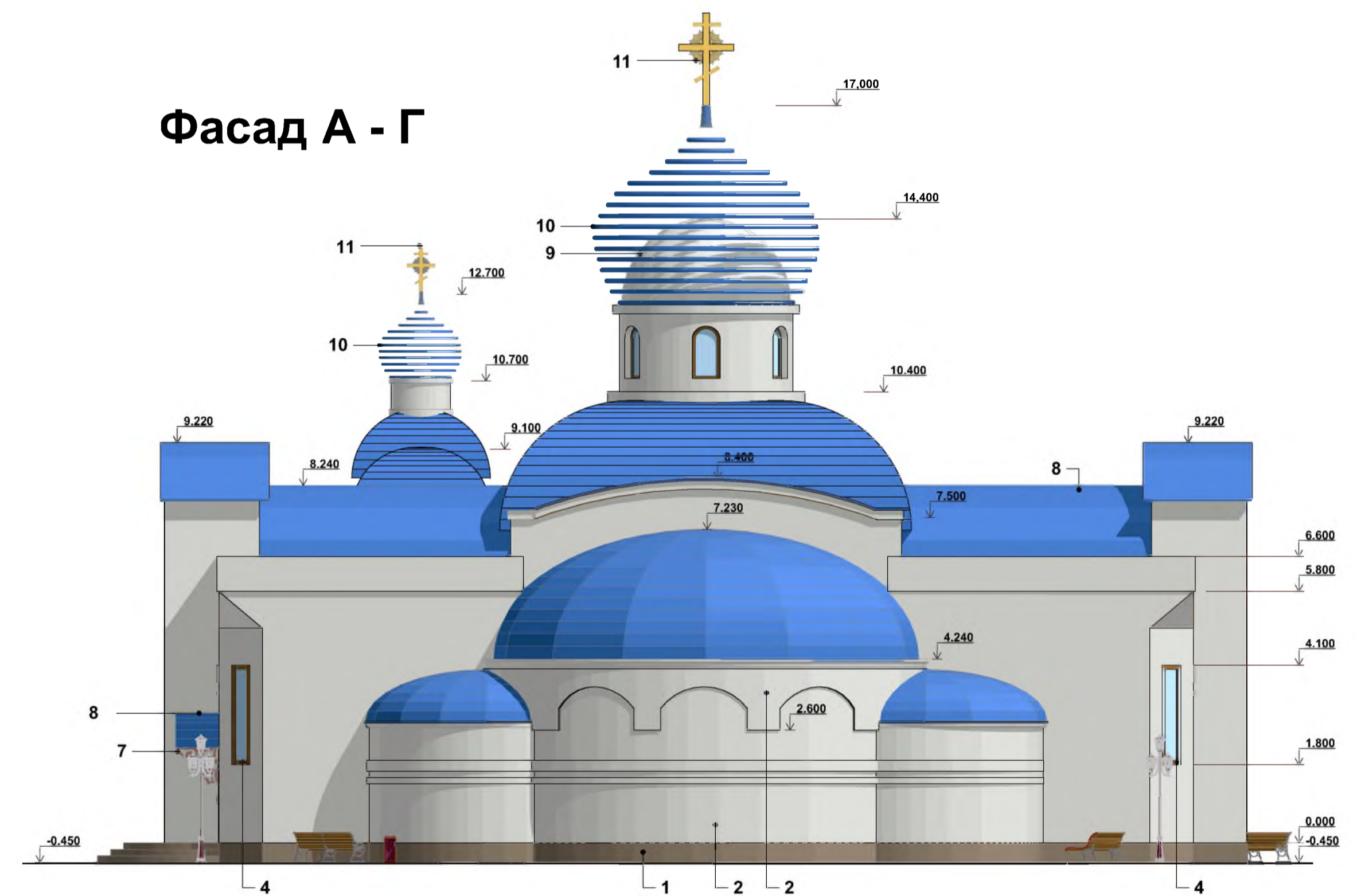
Фасад Г-А



Фасад 7-1



Фасад А-Г



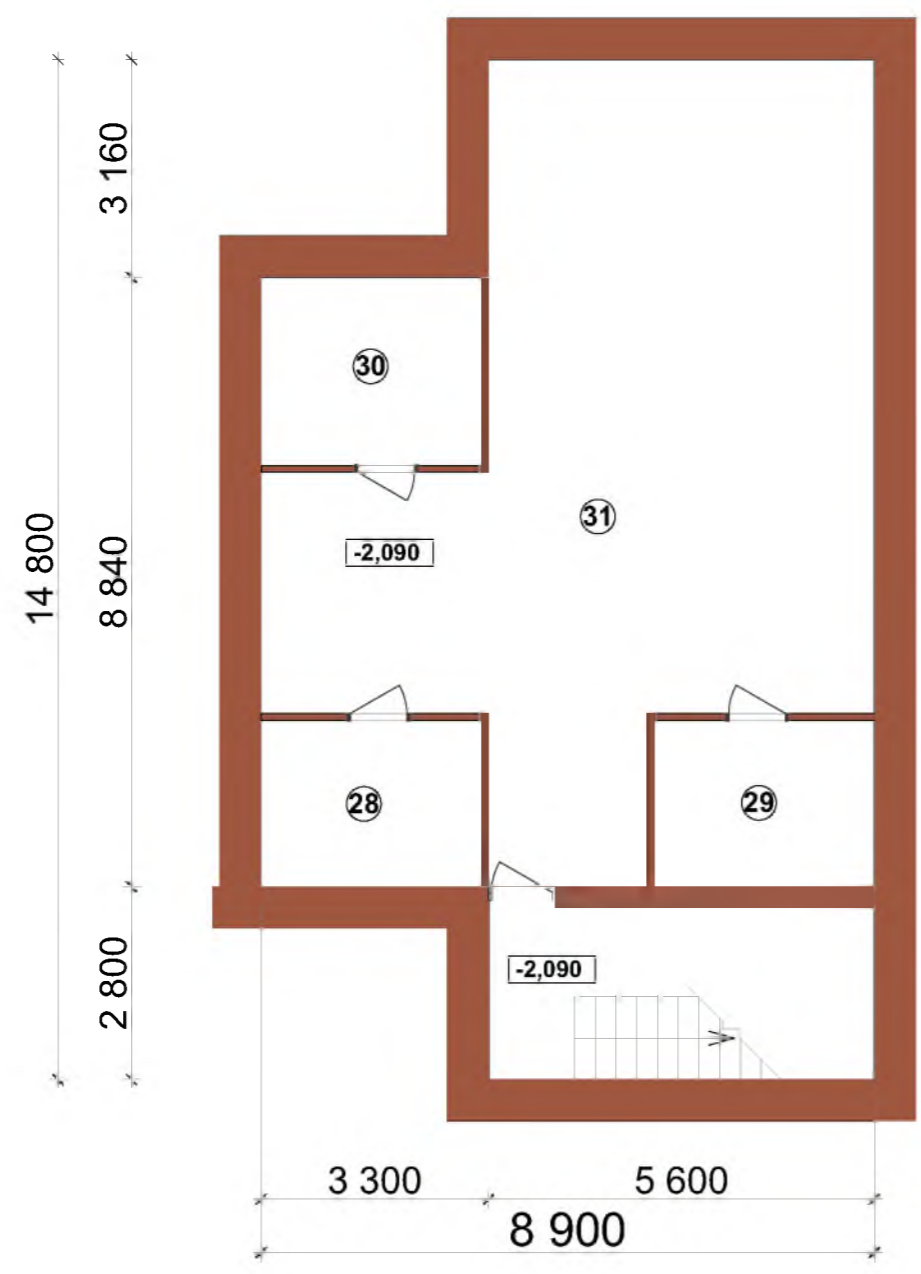
Ведомость наружной отделки

| № | Наименование элементов фасадов | Вид отделки | Цвет, вид поверхности | RALL | Условные обозначен | Примечание |
|----|----------------------------------------|----------------------------------------------------|-----------------------|------|--------------------|------------|
| 1 | Цоколь | Олицовка гранитным плиткой | Красно-серый | | | |
| 2 | Наружные стены, пилястры | Отштукатуривание - "Серега" | Белый | 9003 | | |
| 3 | Витраж (индив. изготовления) | Цветное стекло | | | | |
| 4 | Окна дерево (стеклопакет) | Огнебиозащита дуба | | | | |
| 5 | Дверь входная (массив) | Огнебиозащита дуба | Коричневый | | | |
| 6 | Диск циферблата | Латунь (П62, 82) | | | | |
| 7 | Ограждение звонницы, крестовый козырек | Ковка(литье)окраска полимерно-порошковыми красками | Медь | | | |
| 8 | Козырек, покрытие кровли | Стальной оцинкованный лист полимерная покраска | Синий | 5015 | | |
| 9 | Купол стеклянный | Металл, стекло | | | | |
| 10 | Купол-сквозная конструкция | Металл с полимерной покраской | Синий | 5015 | | |
| 11 | Крест православный | Сусальное золото | | | | |

| | | |
|---------------------------------------------------------------|----------|--------|
| Храм Спаса Нерукотворного г.Котельники, Московская область | | |
| ГАП | Тухтаров | 09.20 |
| Стация ЭП | Лист 6 | Листов |
| Цветовое решение. Фасады: 1-7, Г-А, 7-1, А-Г | | |
| "Арх-арт" Тухтаров Н.И. | | |

План техподполья М.1:100

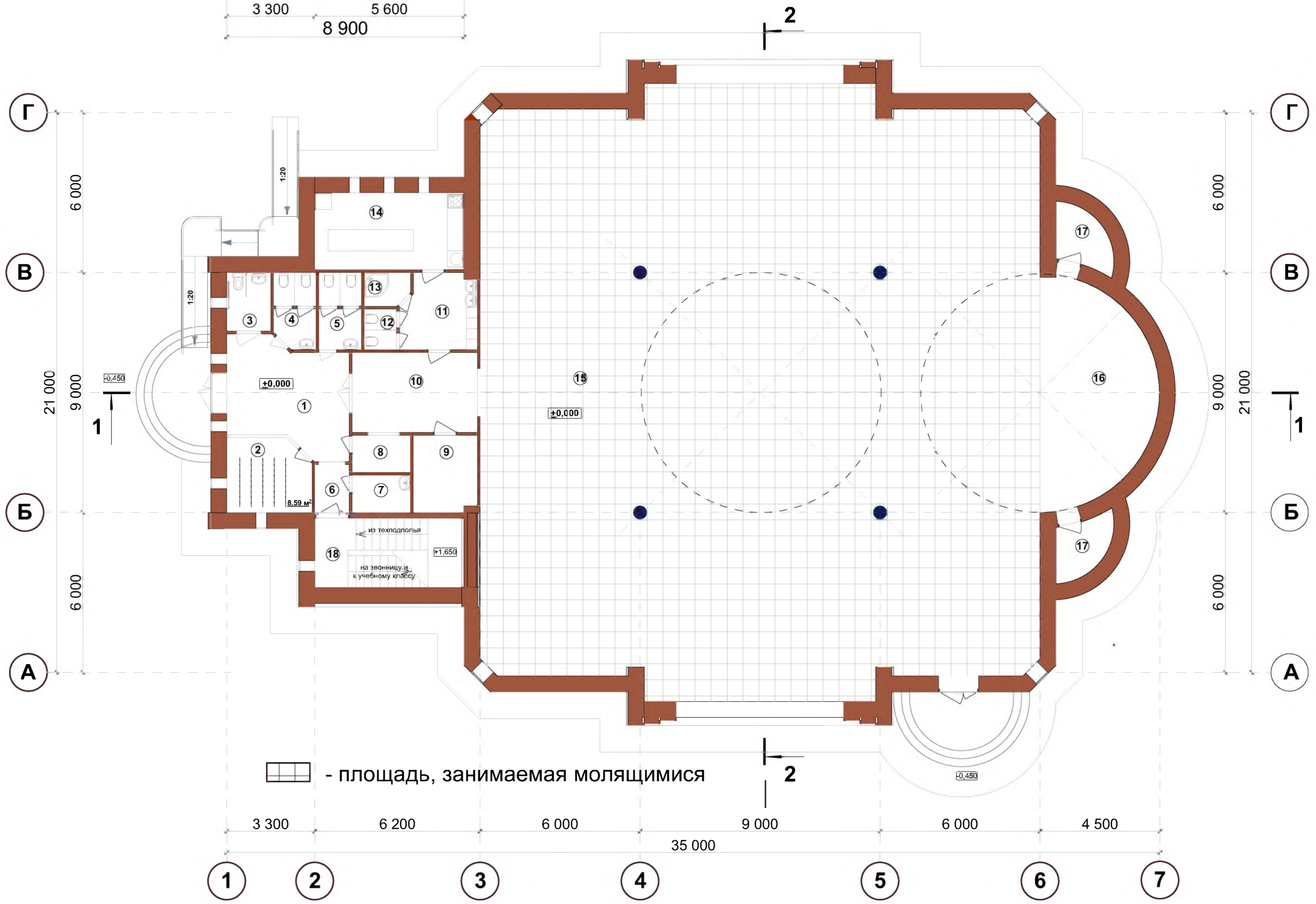
Экспликация помещений



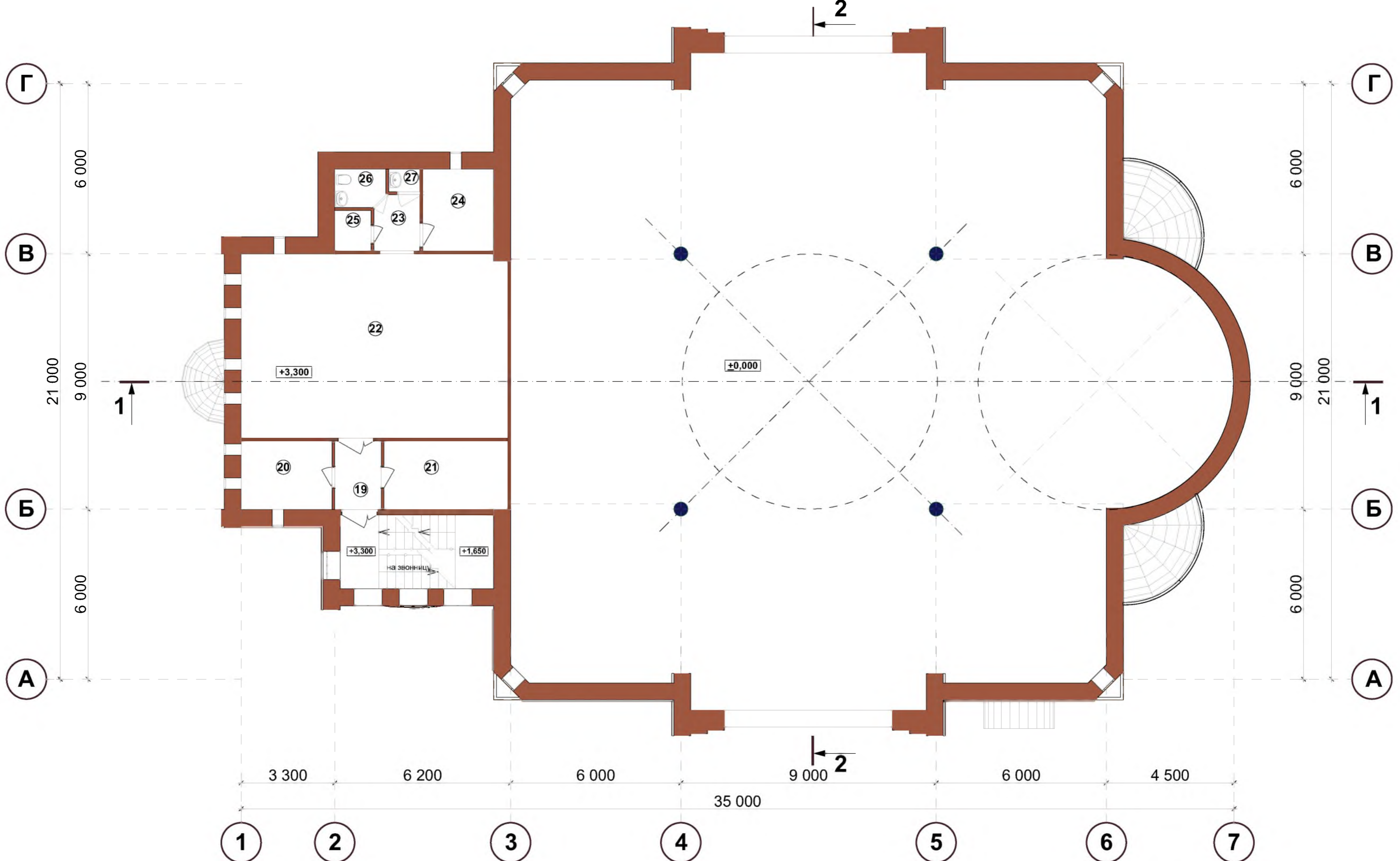
| № по плану | Наименование | Площ., м² |
|---------------|--------------------------------|-----------|
| 1 этаж | | |
| 1 | Паперть | 17,46 |
| 2 | Гардеробная (охрана) | 8,6 |
| 3 | Санузел для МГН | 3,63 |
| 4 | Санузел женский | 2,23 |
| 5 | Санузел мужской | 2,48 |
| 6 | Коридор | 2,49 |
| 7 | Комната матери и ребенка | 3,10 |
| 8 | Лавка церковной принадлежности | 3,04 |
| 9 | Комната священников | 6,9 |
| 10 | Притвор с "церковным ящиком" | 14,10 |
| 11 | Гардеробная персонала | 7,78 |
| 12 | Санузел | 2,05 |
| 13 | Душевая | 2,09 |
| 14 | Кухня | 16,17 |
| 15 | Трапезная | 460,40 |
| 16 | Алтарь | 31,52 |

| | | |
|--------------------|------------------------------------|---------------|
| 17 | Паномарка и ризница | 8,42 |
| 18 | Лестничная клетка | 14,34 |
| 2 этаж | | |
| 19 | Тамбур | 4,12 |
| 20 | Кабинет | 7,72 |
| 21 | Комната пособий | 10,81 |
| 22 | Учебный класс | 60,98 |
| 23 | Коридор | 3,09 |
| 24 | Кабинет | 7,22 |
| 25 | Кладовая | 1,83 |
| 26 | Санузел | 2,35 |
| 27 | КУИ (комната уборочного инвентаря) | 0,9 |
| Итого: | | 705,82 |
| Техподполье | | |
| 28 | Электрощитовая | 7,72 |
| 29 | Кладовая хоз.инвентаря | 7,72 |
| 30 | Водомерный узел | 8,74 |
| 31 | Техподполье | 70,47 |
| Всего: | | 800,47 |

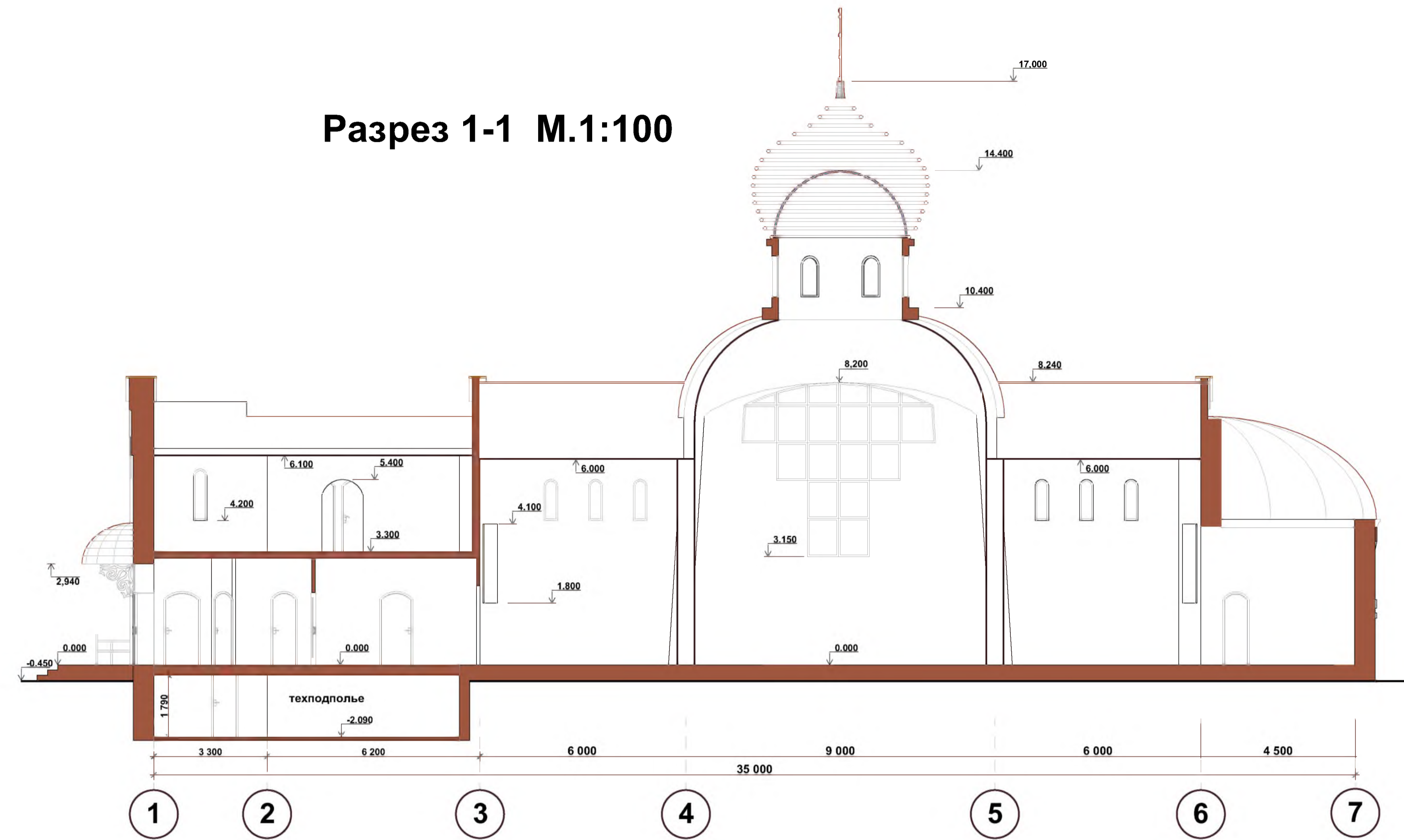
План 1 этажа М.1:100



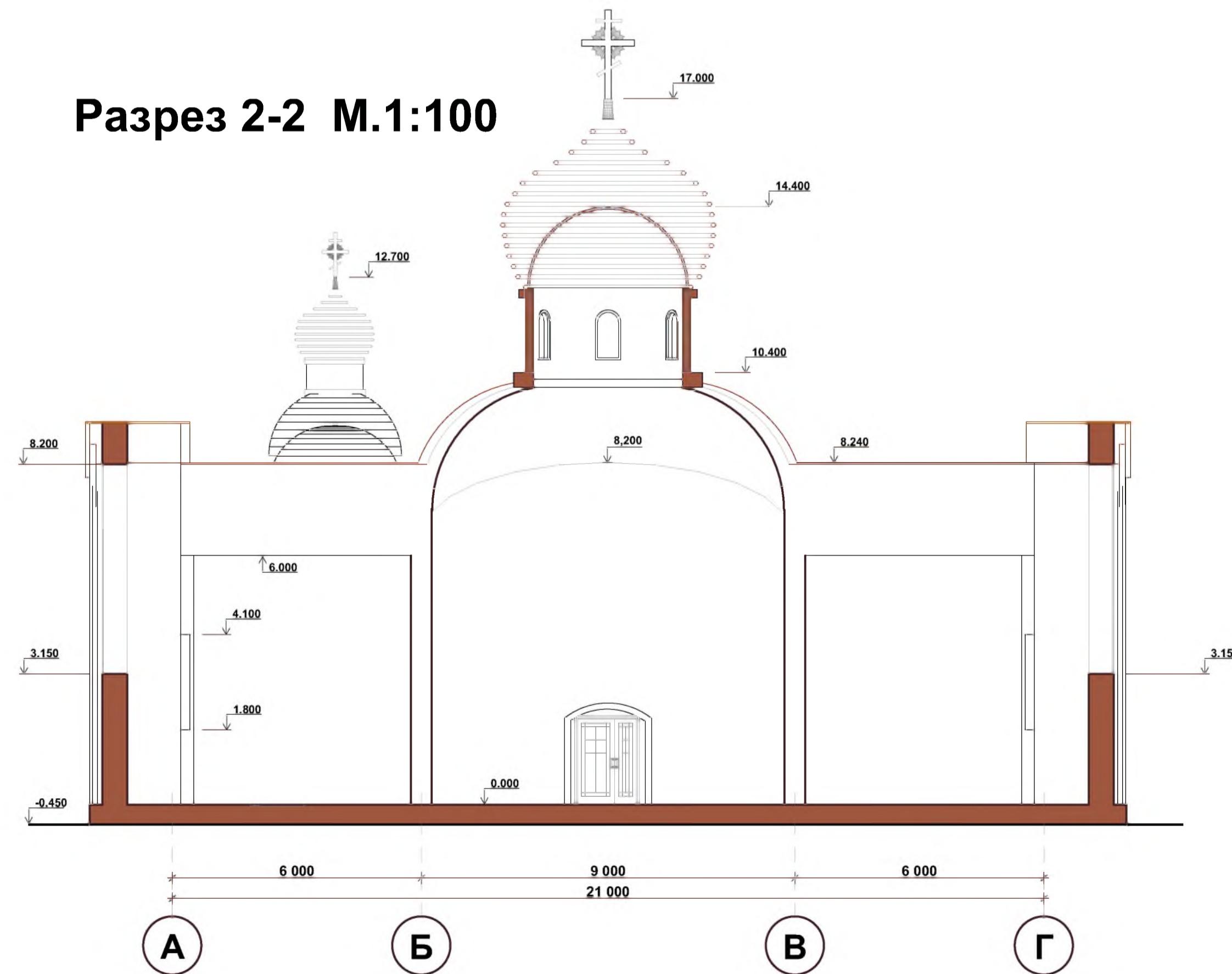
План 2 этажа М.1:100



Разрез 1-1 М.1:100



Разрез 2-2 М.1:100



| | | | | |
|-----|----------|---------------------------------------------------------------|--------------|-------------|
| | | Храм Спаса Нерукотворного г.Котельники, Московская область | | |
| ГАП | Тухтаров | 09.20 | Стадия ЭП | Лист 8 |
| | | Разрез 1-1 М 1:100 | | Листов 8 |
| | | Разрез 2-2 М 1:100 | | |
| | | "Арх-арт" Тухтаров Н.И. | | |